


Ein Zuhause ist nicht einfach ein Ort,
es ist ein wundervolles Gefühl.



NEUBAU
EINFAMILIENHÄUSER
MODERNISIERUNGEN
ANBAU
UMBAU
MEHRFAMILIENHÄUSER



In guten Händen

ZUHAUSE IST...
WO DIE LIEBE WOHT,
WO ERINNERUNGEN
GEBOREN WERDEN,
WO FREUNDE IMMER
WILLKOMMEN SIND
UND JEDERZEIT EIN
LÄCHELN AUF DICH WARTET...
WIR BAUEN IHNEN 
DIESES ZUHAUSE.





Über uns	4
Wissenswertes	5
Sicherheit	6
Barrierefrei	7
Bad/Sanitär	8
Mitbauhaus	9

Individuelle Häuser	11 - 25
Allgemeine Baubeschreibung	27 - 34

Krüppelwalmdach-Häuser	35 - 41
------------------------	---------

Satteldach-Häuser	43 - 55
-------------------	---------

Giebel-Häuser	57 - 79
---------------	---------

Bungalows	81 - 98
-----------	---------

Stadt-Häuser	99 - 113
--------------	----------

Galerie	114 - 117
---------	-----------

Gartengestaltung	118 - 119
------------------	-----------

Kontakt	120
---------	-----

Für den gesamten Katalog gilt:
Änderungen und Irrtümer vorbehalten. Abbildungen ähnlich.



SEEBA-BAU GmbH

Seit der Firmengründung im Jahr 1975 hat sich unser Familienbetrieb kontinuierlich auf die hochwertige und komplette Bauausführung schlüsselfertiger Ein- und Mehrfamilienhäuser sowie auf: Wohn- und Geschäftshäuser, An- und Umbauten, energetische Modernisierungen, Neuverblendungen, Eingangstritte bei bestehenden Häusern, barrierefreie Häuser und Single-Häuser spezialisiert.

Unser gemeinsames Bestreben ist es, alle Bauprojekte vom ersten Entwurf über die Planung bis zur Ausführung anzubieten und damit alle Einzelleistungen beim Bau aus einer Hand zu realisieren.

Die angebotenen Grundrisse können selbstverständlich nach Kundenwunsch geändert werden. Natürlich kann der Kunde sich sein Traumhaus nach eigenen Wünschen und Bedürfnissen zeichnen und anbieten lassen. Unverbindlich und völlig kosten-

los. Gesprächstermine, gerne auch beim Kunden, sind ebenso selbstverständlich wie Termine nach Feierabend oder am Wochenende. Damit kommen wir der Nachfrage der Kunden nach Flexibilität sowohl bei der Planung als auch bei der Umsetzung gerne nach.

Alles wird unter einem Dach geplant, mit Verstand und Vertrauen im Sinne des Bauherren und zum Wohle des Baukörpers ausgeführt. Ein

Konzept, durch das wir der steigenden Nachfrage nach guter Wohnqualität gezielt Rechnung tragen wollen.

Mit der SEEBA-BAU GmbH rückt der Traum vom eigenen Heim in greifbare Nähe. Eine Festpreisgarantie, die Sie vor unliebsamen finanziellen Überraschungen schützt ist ebenso selbstverständlich, wie die Herausnahme einzelner Leistungen in der Planungs- und Bauphase, die Sie auf Wunsch in Eigenregie durchführen können.

Planen, bauen,
einziehen, wohlfühlen.

Wissenswertes



Mit Sicherheit in die eigenen vier Wände

Hochwertige und komplette Bauausführung schlüsselfertiger Bauprojekte - AUF WUNSCH jetzt auch mit Überwachung durch externe Gutachter.

AUF WUNSCH bieten wir geprüfte Immobilienqualität an und verschaffen damit, neben der bekannten Qualität, den Bauherren eine zusätzliche Sicherheit. Denn die eigenen vier Wände sind für viele die Erfüllung eines Lebensstraums. Doch der Bau einer Immobilie ist auch immer Vertrauenssache. Schließlich verläßt man sich auf eine Vielzahl von Partnern am Bau. In dieser Situation geben externe Gutachter zusätzliche Sicherheit.

Mit einer geprüften Immobilienqualität kann Ihr



geplantes Bauvorhaben in allen wichtigen Phasen neutral geprüft und am Ende besiegelt werden. Während der Bauphase finden Überprüfungen durch externe Bausachverständige statt.

Diese zusätzliche Leistung bieten wir Ihnen auf Wunsch (kostenpflichtig) an, um noch mehr Extra-Vorteile beim Hausbau zu bieten, denn immer mehr Kunden wünschen sich diese geprüfte Qualität.

Und nur wer schon hochwertige Qualität liefert kann sich auch ohne Bedenken überprüfen lassen.

mitgedacht

Barrierefreies Bauen & Wohnen

Wir bauen Ihnen Ihr Traumhaus auch barrierefrei!

Beispielsweise unsere Bungalows, egal ob klassisch oder als Winkelbungalow geplant, bieten optimale Voraussetzungen für eine spezielle Planung als Alten- bzw. Behindertengerechtes Haus. Statt der oftmals üblichen Paket-Lösungen bieten wir Ihnen hierfür den

Service einer individuellen Planung, die sich ganz nach Ihren Wünschen oder auch durch eine Behinderung vorgegebenen Bedürfnissen richtet. Rollstuhlgerechte breite Türen, Räume mit ausreichend Wendemöglichkeit, niedrigere Fenstersimse, höhenverstellbare Sanitäreinrichtungen und ein Haus ohne Schwellen sind dabei natürlich eine Selbstverständlichkeit.

Oftmals sind es aber gerade die zusätzlichen Hilfen, die über den späteren Komfort entscheiden. Badewannen oder Bettlifte, speziell geplante Küchen oder E-Anlagen mit Meldefunktion. Weil eine nachträgliche Installation oftmals schwierig und aufwendig ist, zahlt es sich aus, in der Planungsphase möglichst viele Eventualitäten zu berücksichtigen. Wir sind darauf eingestellt und beraten Sie gern.





Bei der Auswahl der Sanitäröbjekte und dem Zubehör haben wir besonders auf hohe Qualität sowie gutes Aussehen geachtet.

Überzeugen Sie sich bei unseren Partnern vom vielfältigen Programm.

Hochwertige und moderne Sanitäröbjekte der Marke „Villeroy und Boch“ sind im Festpreis enthalten.

Ebenfalls im Festpreis enthalten sind:

- Fußbodenheizung im Erd- und Dachgeschoss
- ein Röhren-Handtuchheizkörper in weiß
- eine Acryl-Duschwanne

Auszüge aus unserer Bau- und Leistungsbeschreibung „Mitbauhaus“:

- Unterstützung bei Behördenangelegenheiten
- Komplette Genehmigungsplanung (Bauantrag)
- Statische Berechnungen mit Detailplänen
- Wärmeschutznachweis mit Energiepass
- Ausführliche Detailabsprachen vor Ort
- Fachgerechte Anleitungen vor Ort
- Persönlicher und telefonischer Beratungsservice



mitbauen



Das SEEBA-BAU Mitbauhaus

Die so genannte "Muskelhypothek" ist ein beliebter Weg, um Baukosten zu sparen. Doch beim Bauen in Eigenleistung werden oft schwerwiegende Fehler gemacht.

Des Weiteren bieten wir Mitbau-Häuser an, bei denen Sie als Bauherr schnell und preiswert selbst mitbauen können.

Beim Mitbauhaus entscheiden Sie als Bauherr, welches der etwa 20 Gewerke an Ihrem Haus Sie selbst erstellen möchten. In jeder Bauphase ist Ihr mitbauen möglich. **Sie haben die freie Wahl, welche Eigenleistungen Sie bei Ihrem Bauvorhaben eigenhändig realisieren wollen.** Bei allen Eigen-

leistungen unterstützt Sie Ihr Bauleiter vor Ort. Trauen Sie sich bestimmte Arbeiten nicht zu, dann werden diese durch Fachfirmen ausgeführt. So können Sie Ihren Zeiteinsatz und Ihre Kosten flexibel planen, ohne sich körperlich oder finanziell zu überfordern. Selbstverständlich rundet unser Rundumservice das Baupaket ab: Fachkundige Beratung vor Ort, Planungs- und Baustellen-Service, sowie Festpreisgarantie. Vom ersten Schritt bis zur Fertigstellung ist Ihr Haus bei uns in guten Händen.

Das macht sich für Sie schnell bezahlt:

Sie können schon jetzt bauen.

Sie müssen also nicht erst lange Eigenkapital ansparen. Je eher Sie in Ihren eigenen vier Wänden wohnen, je früher sparen Sie die monatliche Miete.

Sie bekommen mehr Haus für Ihr Geld.

Dank der Ersparnis können Sie großzügiger planen.

Sie können Ihr Haus besser und komfortabler ausstatten.

Das gesparte Geld bietet Ihnen vielfältige Möglichkeiten.

Wir lassen Sie nicht allein.

Sie bauen mit über vier Jahrzehnten SEEBA-BAU-Erfahrung. Denn bei uns erhalten Sie eine Betreuung von A bis Z. Wir betreuen Ihr Bauprojekt von der Planungs- und Entwurfsphase über die aktive Bauzeit bis hin zur Bauabnahme.

Wie viel Sie durch Ihre Eigeninitiative sparen können, demonstrieren wir Ihnen gerne.

Fordern Sie uns!

☎ **04762 / 8044** ✉ **info@seeba-bau.de**

🌐 **www.seeba-bau.de**





HAUS 133 I

133 m² Wohnfläche (gem. WoFIV)

individuell





Erdgeschoss	72,68 m ²
Essen	18,90 m ²
Wohnen	23,36 m ²
Küche	13,94 m ²
HWR	10,49 m ²
WC	2,09 m ²
Flur	3,90 m ²

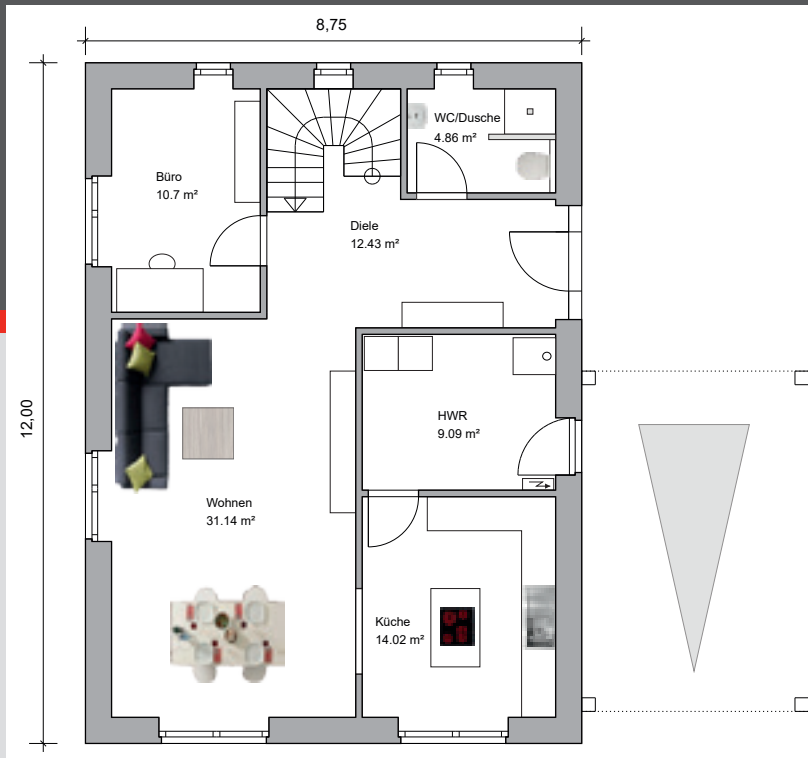
Dachgeschoss	60,31 m ²
Schlafen	13,13 m ²
Kind 1	11,84 m ²
Kind 2	10,50 m ²
Bad	10,50 m ²
Flur	2,89 m ²
Galerie	11,45 m ²

HAUS 147 I

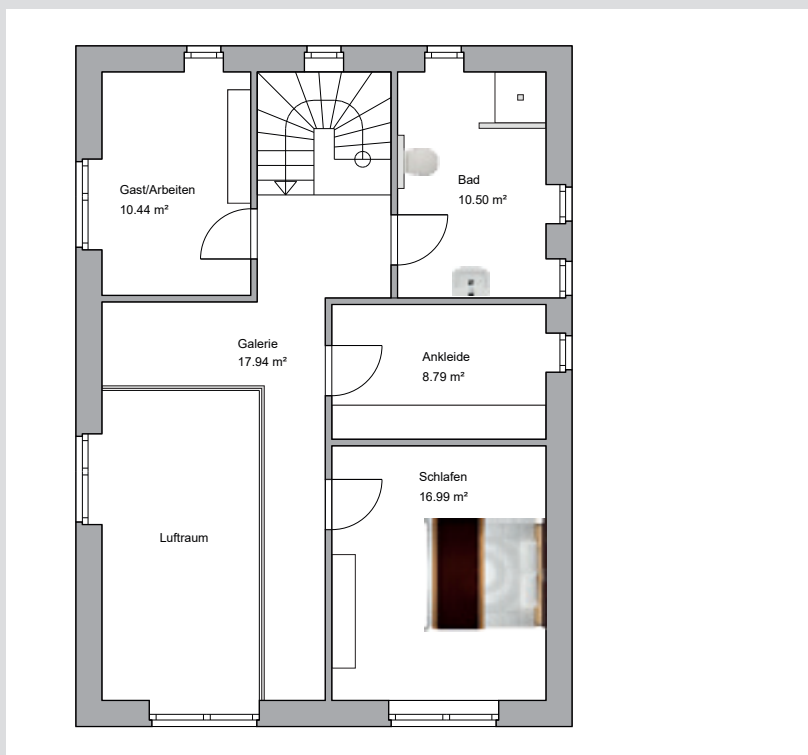
147 m² Wohnfläche (gem. WoFIV)

Individuell





Erdgeschoss	82,24 m²
Wohnen	31,14 m²
Büro	10,70 m²
Küche	14,02 m²
HWR	9,09 m²
WC / Dusche	4,86 m²
Diele	12,43 m²



Dachgeschoss	64,66 m²
Schlafen	16,99 m²
Gast / Büro	10,44 m²
Ankleide	8,79 m²
Bad	10,50 m²
Galerie	17,94 m²

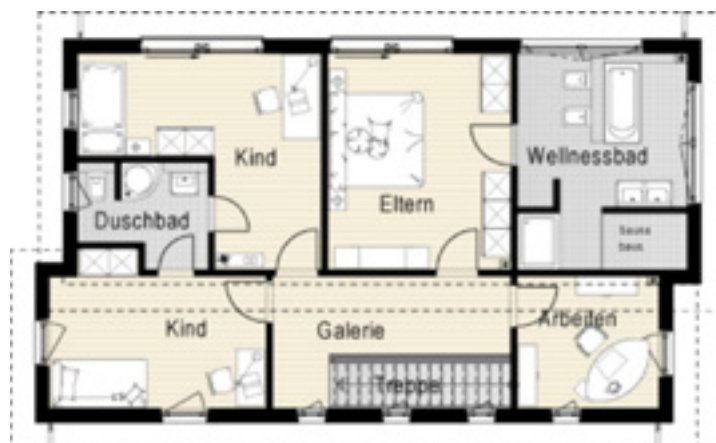
Haus 174 I

174 m² Wohnfläche (gem. WoFIV)

Individuell



Gegenläufige Pultdächer sind die Besonderheit dieses Hausentwurfs. Diese besonderen „Dachschrägen“ vermitteln im Obergeschoss ein neuartiges Raumgefühl.





Erdgeschoss 143,69 m²

Wohnen/Essen/

Kochen 66,34 m²

Diele 6,44 m²

HWR 10,26 m²

WC 2,24 m²

Bad 11,07 m²

Schlafen 17,05 m²

Treppe 3,20 m²

Büro 16,76 m²

überd. Terrasse 10,33 m²



Dachgeschoss 81,29 m²

Balkon 24,79 m²

Schlafen 13,55 m²

Ankleide 4,78 m²

Bad 9,20 m²

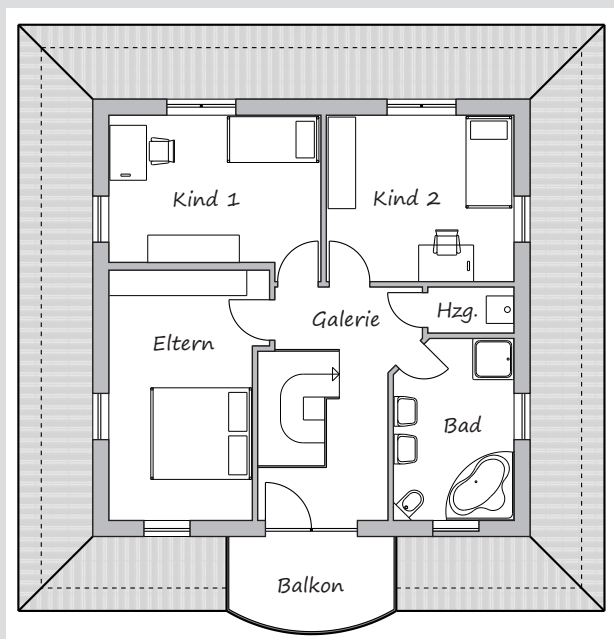
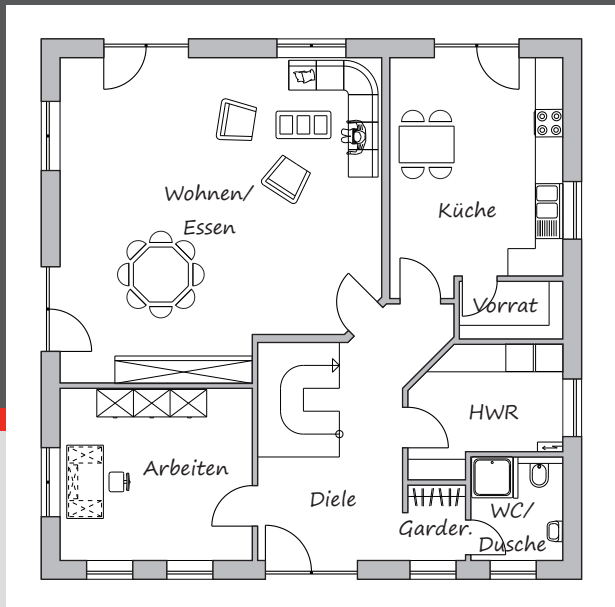
Studio 28,97 m²

HAUS 180 I

180 m² Wohnfläche (gem. WoFIV)

individuell





Erdgeschoss	108,90 m²
Wohnen/Eszen	45,19 m ²
Büro	15,32 m ²
Küche	18,16 m ²
Vorrat	2,76 m ²
HWR	7,95 m ²
WC	4,40 m ²
Garderobe	2,12 m ²
Diele	13,00 m ²

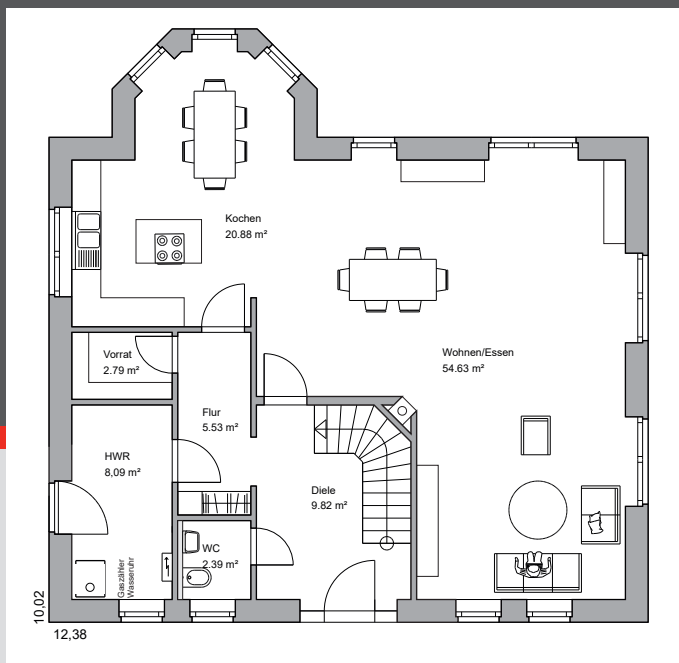
Dachgeschoss	71,31 m²
Schlafen	17,41 m ²
Kind 1	14,87 m ²
Kind 2	14,45 m ²
Heizung	1,84 m ²
Bad	9,86 m ²
Galerie	11,13 m ²
Balkon	1,75 m ²

HAUS 196 I

196 m² Wohnfläche (gem. WoFIV)

Individuell





Erdgeschoss 104,13 m²

Kochen 20,88 m²

Wohnen / Essen 54,63 m²

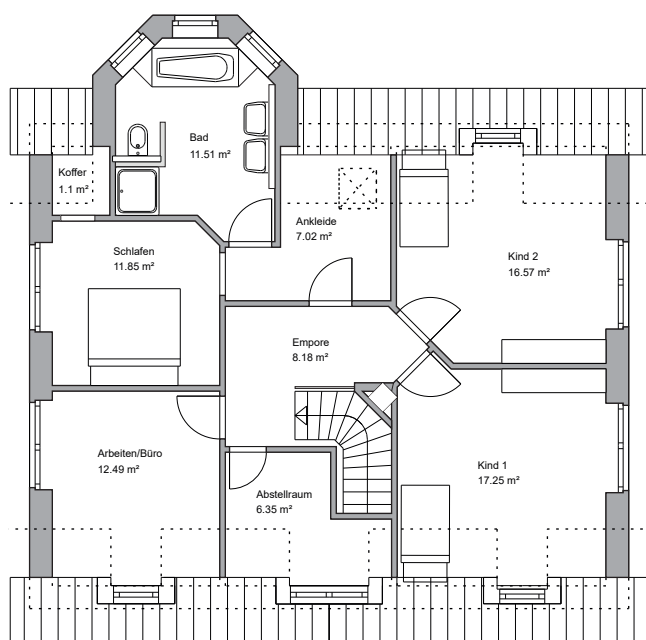
HWR 8,09 m²

Vorrat 2,79 m²

WC 2,39 m²

Diele 9,82 m²

Flur 5,53 m²



Dachgeschoss 92,32 m²

Empore 8,18 m²

Koffler 1,10 m²

Schlafen 11,85 m²

Kind 1 17,25 m²

Kind 2 16,57 m²

Bad 11,51 m²

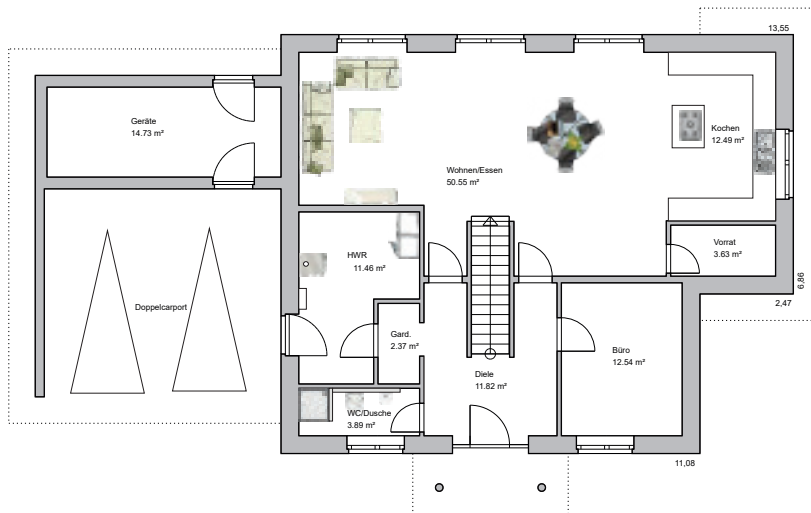
Büro 12,49 m²

Ankleide 7,02 m²

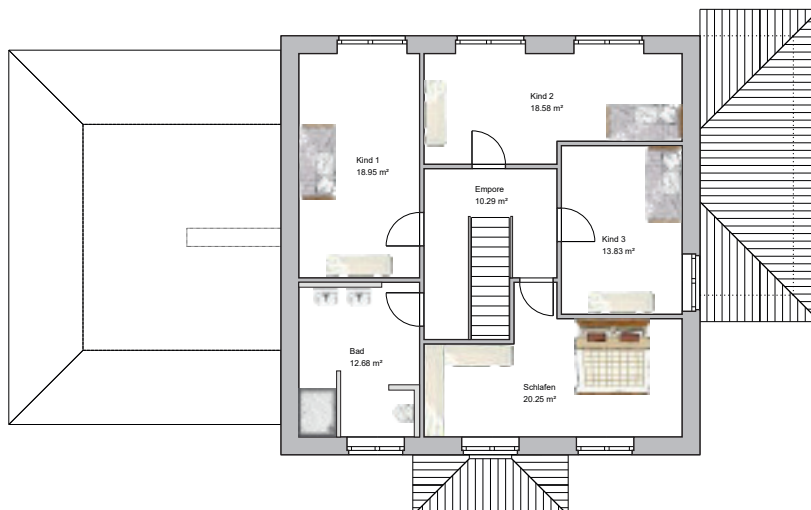
Abstellraum 6,35 m²

Individuell





Erdgeschoss	123,12 m²
Wohnen / Essen	50,55 m²
Kochen	12,49 m²
Vorrat	3,63 m²
HWR	11,46 m²
Geräte	14,73 m²
Diele	11,46 m²
Garderobe	2,37 m²
WC / Dusche	3,89 m²
Büro	12,54 m²



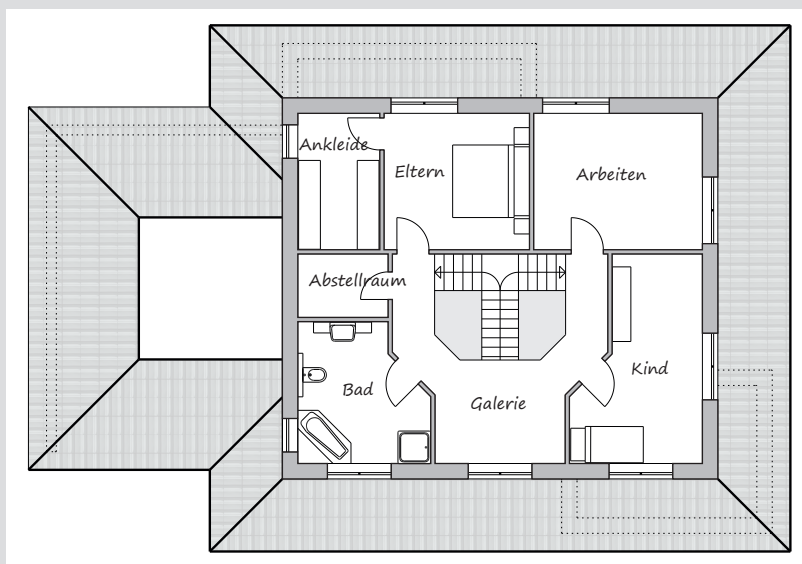
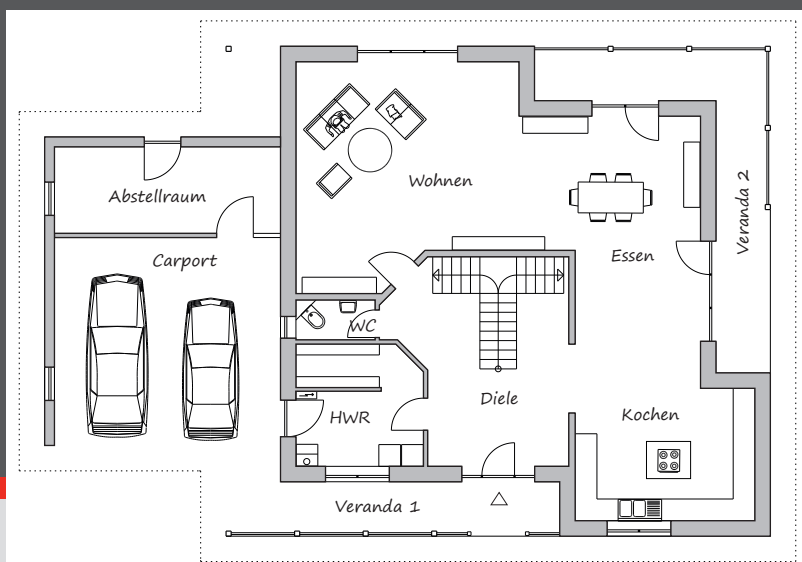
Dachgeschoss	94,58 m²
Kind 1	18,95 m²
Kind 2	18,58 m²
Kind 3	13,83 m²
Schlafen	20,25 m²
Bad	12,68 m²
Empore	10,29 m²

HAUS 214 I

214 m² Wohnfläche (gem. WoFIV)

Individuell





Erdgeschoss 125,14 m²

Wohnen 39,98 m²

Essen 25,13 m²

Kochen 17,55 m²

Diele 20,30 m²

HWR 11,21 m²

WC 2,33 m²

Veranda 8,64 m²

Dachgeschoss 89,21 m²

Kind 16,72 m²

Büro 16,96 m²

Schlafen 14,63 m²

Ankleide 8,25 m²

Abstellraum 4,23 m²

Bad 10,58 m²

Galerie 17,84 m²







Baubeschreibung, allgemein

SEEBA-BAU-Häuser werden komplett massiv Stein auf Stein gebaut und entsprechen dem heutigen Anspruch nach Wohnkomfort. Wir sparen nicht beim Innenausbau, es werden anerkannte Materialien und gute Marken verwendet.

Eine ausführliche Baubeschreibung fügen wir Ihrem unverbindlichen Kostenangebot bei.

Bauplanung

Sämtliche Bauzeichnungen und Berechnungen für den Bauantrag einschließlich der statischen Berechnung und des Energieausweises nach Energiesparverordnung werden für Sie erstellt. Die Gebühren der Baugenehmigung, die Katasterunterlagen, die Flurkarte und die Einmessenbescheinigung gehen zu Lasten des Bauherrn. Baugrunduntersuchungen werden, wenn erforderlich, ebenfalls zu Lasten des Bauherrn durchgeführt.

Baustelleneinrichtung

Auswinkeln und Einrichten der Baustelle erfolgt durch den Auftragnehmer. Lagermöglichkeiten müssen vorhanden sein. Die Kosten für die Einrichtung und den Verbrauch von Baustrom und Bauwasser trägt der Auftraggeber. Grenzsteine sind freizulegen und nachzuweisen. Es wird ein ebenes Grundstück und eine mit schwerem LKW befahrbare Zufahrt bis zum Bauobjekt vorausgesetzt. Die Entsorgung des Bauschutts ist im Preis enthalten.

Stellung und Aufbau aller Stahlgerüste ist im Preis enthalten. Die Gestellung einer Mobiltoilette und deren Wartung ist ebenfalls in unserem Leistungsumfang enthalten.

Erdarbeiten

Der Mutterboden wird ca. 30 cm dick abgetragen und in bis zu 20 m Umkreis auf dem Grundstück gelagert. Der Arbeitsraum wird mit Sand **bis zu 50 cm** hoch aufgefüllt und verdichtet. Die Streifenfundamente werden ausgehoben und der Aushub seitlich gelagert und einplaniert. Überschüssiger Boden steht dem Auftraggeber zur freien Verfügung.

Gründung

Die Gründung erfolgt über Streifenfundamente (frostsicher) und einer Stahlbetonplatte gemäß Statik. Es wird eine Bodentragfähigkeit mindestens 0,15 MN/qm vorausgesetzt. Bei Schicht- oder Grundwasser wird eine wasserundurchlässige Sohle gegen Mehrpreis eingebaut.

Geschossmauerwerk

Die 47 cm starken Außenwände setzen sich wie folgt zusammen: 11,5 cm Verblendmauerwerk (Steinpreis bis 650,00 € per 1000 Stück), 2 cm Fingerspalt, 16 cm Kern-dämmplatte WLG 035, 17,5 cm Porenbeton-Hintermauerwerk.

Die Zwischenwände bestehen aus Porenbetonsteinen. Die hoch wärmegedämmten Außenwände haben einen U-Wert von 0,14 W/m²·K. Die Innenwandflächen erhalten glatten Gipsputz. Nassräume erhalten AquaProtect®-Putz. Die Fugen des Verblendmauerwerkes werden nachträglich mit Fugenmörtel nach vor Ort hergestellten Mustern grau verfugt.

Wir behalten uns vor, Fotos unserer Projekte ohne Angabe von Gründen in unseren Werbemaßnahmen als Musterbeispiel zu veröffentlichen.



Zimmerei



Erdgeschossdecke

Als glatte Stahlbeton-Filigrandecke mit Ortbeton-schicht gemäß statischer Berechnung, mit oberer Trittschalldämmung und schwimmendem Zementestrich. Bei einer Holzbalkendecke wird zwischen den Deckenbalken eine Wärmedämmung 240 mm, WLG035 aus Mineralfasermatten eingearbeitet. Holzbalkendecken werden mit einer Dampfbremse Fabrikat „Siga Majpell“ oder gleichwertig versehen.

Dach



Dachstuhl

Die gesamte Dachkonstruktion wird aus Konstruktionsvollholz nach den statischen Erfordernissen erstellt. Die Dachfläche wird mit einer hochwertigen atmungsaktiven Unterspannbahn Fabrikat „Siga Majcoat SOB“ oder „Delta MAXX Plus“ mit Konterlattung versehen.

Traufgesims: je nach Haustyp ca. 60 - 80 cm breit, waagrecht abgehängt mit Unterschlag aus nordischen Fichte-Profilbrettern 1,9x9 cm und Stirnbrett weiß grundiert oder auf Wunsch auch gegen Aufpreis in Kunststoff.

Giebelgesims: Ca. 40 cm breit mit Unterschlag und Stirnbrett wie Traufgesims

Innenausbau: Isolierung der Dachschrägen und der Kehlbalkendecke mit 240 mm Mineralwolle (Wärmeleitfähigkeit=0,035 W/mK), besonders diffusionsfähige Konvektionssperre Fabrikat „Siga Majpell“ oder gleichwertig mit einem festen sd-Wert von 5 Metern (herkömmliche PE-Folie sd-Wert > 100 m) und Dichtbändern. Verkleidung mit Sparschalung und Gipskartonplatten. Die Verspachtelung der Gipskartonplatten ist im Rahmen der Malerarbeiten auszuführen. Einbau

einer wärme gedämmten Boden-Einschubtreppe Fabrikat „Dolle“ oder „Wellhöfer“ mit Brüstungsgeländer im Spitzboden. Spitzboden-Fußboden mit Rauhspundbelag je nach Haustyp als Gehstreifen ca. 1,00 m breit oder vollflächig.

Dacheindeckung

Die Dachfläche wird mit hochwertigen Tondachziegeln Fabrikat „Creaton Futura“ eingedeckt. Die engobierten Tondachziegel sind ein hervorragendes Naturprodukt. Die außergewöhnlich glatte Oberfläche wird durch Einzelbrand und hochwertige homogene Rohstoffe sichergestellt. Einbau einer Firstentlüftung, eines Dunstrohlüfters und einer Grundplatte für das Luftabgasrohr. Die Ortgänge (Giebel) werden mit Ortgangziegel und die Grate mit Gratziegel eindeckt. Je nach Haustyp wird ein „Velux“-Dachflächenfenster aus Holz mit nahtloser Kunststoff-Umhüllung in weiß mit Aluminium-Eindeckrahmen einbaut.



Klempnerarbeiten

Montage von vorgehängten halbrunde Dachrinnen aus 6-teiligem Zink einschließlich Fallrohre. Rinnenenden in Viertelkugel-Ausführung. Einbau eines Traufeneinhangbleches mit Vogelschutzgitter aus Zink.

Treppe

Erdgeschosstreppe als freitragende offene Massiv-Holztreppe mit hervorragender Trittschalldämmung durch gummigelagerte Stufen, Holzart Buche stabverleimt mit runden Holz- oder Edelstahl-Geländerstäben. Abweichende Ausführungen sind selbstverständlich möglich.

Fenster und Türen

Liefern und Einsetzen von Fenstern und Fenstertüren Fabrikat „Rehau“ aus Kunststoff in Weiß mit folgenden Eigenschaften: Bautiefe: 80 mm / Anschlag- und Mitteldichtung Kammeranzahl: 7 im Rahmen, 6 im Flügel, Wärmedämmung: $U_f \leq 1,0 \text{ W/m}^2\text{K}$ Einbruchhemmung: RC1, HDF-Technologie erreicht glattere Oberflächen.

Einbau einer 3-fach-Isolierverglasung als Wärmeschutzglas. Dauerelastische Versiegelung der gesamten Mauerwerksanschlussfugen mit Quarzbesandung. Alle Fenster mit Drehkippschlag. Raumseitige Abdichtung mit einem dampfdiffusionsdichten Dichtvlies zwischen Wand und Fensterrahmen.

Hauseingangstür

Aus Holz oder wahlweise Kunststoff nach Muster in Weiß je nach Haustyp ein- oder zweiflügelig inklusive Drückergarnitur und Profilzylinder. Innentüren: Mit Holzzarge und Blatt weiß lackiert Fabrikat „Ringolit glattweiß“ mit Drückergarnitur, Wert der Drückergarnitur bis 30,00 €.

Sohlbänke und Fensterbänke

Außen als im Gefälle gemauerte Rollschichten, dem Verblendmauerwerk angepasst. Innen 3 cm dick aus Agglo-Marmor (Kunststein), die Fensterbänke sind in der Breite den Wandstärken angepasst.

Elektro



Elektroarbeiten

Elektro-Installation

Ausführung nach den Vorschriften der Versorgungsunternehmen einschließlich Zählerschrank mit Sicherungsautomaten und FI Schutzschalter. Schalter- bzw. Steckdosenprogramm Reflex SI alpinweiß oder Gira S 55.

Wohnen und Essen

2 Stück Ausschaltungen mit je 1 Deckenauslass
10 Stück Schukosteckdosen
1 Stück TV-Anschlußdose mit Koaxialleitung für Sat- oder Breitband- Kabelempfang
1 Stück Rauchmelder

Terrasse

1 Stück Kontroll-Ausschaltung mit 1 schaltbaren Außensteckdose mit Deckel, 1 Stück Schaltung mit einem Außenwandauslass.

Küche

1 Stück Ausschaltung mit Deckenauslass
1 Stück Ausschaltung mit schaltbarer Schukosteckdose (Schrankbeleuchtung)
10 Stück Schukosteckdosen, für E-Herd und Geschirrspüler mit separater Zuleitung
2 Stück Anschlußdosen für E-Herd und Geschirrspüler

Vorrat

1 Stück Ausschaltung mit 1 Deckenauslass
1 Stück Schukosteckdose

WC

1 Stück Ausschaltung mit 1 Deckenauslass
1 Stück Schukosteckdose

Hauswirtschaftsraum EG

1 Stück Wechselschaltung mit 1 Deckenauslass und 2 Schaltern
2 Stück Schukosteckdosen
1 Stück Schukosteckdose für Waschmaschinenanschluss
1 Stück Schukosteckdose für Wäschetrockneranschluss

Diele

1 Stück Wechselschaltung mit je 1 Deckenauslass
2 Stück Schukosteckdose
1 Stück Ausschaltung für 1 Außenbrennstelle
1 Stück Rauchmelder
1 Stück Klingelanlage mit Gong und Taster im Wert bis 65,00 €

Schlafen

1 Stück Ausschaltung mit 1 Deckenauslass
6 Stück Schukosteckdosen
1 Stück Rauchmelder
1 Stück TV-Anschlußdose mit Koaxialleitung für Sat- oder Breitband-Kabelempfang

Kinderzimmer

1 Stück Ausschaltung mit 1 Deckenauslass
6 Stück Schukosteckdosen mit Kinderschutz
1 Stück TV-Anschlußdose mit Koaxialleitung für Sat- oder Breitband-Kabelempfang
1 Stück Rauchmelder

Bad

2 Stück Ausschaltung mit 1 Deckenauslass und 1 Wandauslass
2 Stück Schukosteckdosen
Erdungsanlage für die Badewanne und Dusche

Flur / Dachgeschoss

1 Stück Wechselschaltung mit 1 Deckenauslass
2 Stück Schukosteckdosen
1 Stück Rauchmelder

Boden

1 Stück Ausschaltung mit Kontrolleuchte und 1 Brennstelle
1 Stück Schuko-Steckdose

Heizungsanlage

Es wird eine gasbefeuerte Zentralheizungsanlage mit einer Gastherme mit Warmwasserversorgung im Hauswirtschaftsraum eingebaut. Heizgerät: Gasbrennwertanlage mit Solar, Fabrikat: „Vaillant auroCOMPACT“ (oder gleichwertig) mit integriertem Solarspeicher 190 Liter. Gastherme mit Frischluft-Abgasrohr über Dach, 2 Stück Flachkollektoren (je ca. 2,5 m² Bruttokollektorenfläche) auf dem Dach montiert inkl. aller erforderlichen Anschlüsse. Im Erd- und Dachgeschoss wird eine Fußbodenheizung mit Raumthermostaten eingebaut. Montage eines Badheizkörpers 60 x 170 cm in weiß nach Muster. Alle Rohrleitungen werden aus isoliertem Kupferrohr oder aus Verbundrohr verlegt. Die Heizungsanlage wird über eine elektronische Außensteuerung energiesparend geregelt.

Lüftung

Eine optionale dezentrale oder zentrale Lüftungsanlage kann auf Wunsch selbstverständlich zugefügt werden. Hier beraten wir Sie gerne!

Sanitäre Installation

Es werden die gesamten Abfluss- und Entlüftungsleitungen aus Kunststoff bis außer Haus und bis zur Entlüftungspfanne verlegt. Alle Wasserleitungen aus Kupferrohr bzw. Verbundrohr. Für die sanitären Objekte stehen Markenfabrikate in der Farbe „Weiß“ zur Verfügung:

WC 1 St. Waschtischanlage Villeroy & Boch „Omnia architectura“ bestehend aus: Waschtisch 45 x 34,5 cm, Einhebel-Waschtischbatterie CeraPlan 3 mit Ablaufgarnitur, 1 St. verchromter Handtuchhaken, 1 St. Kristallglasspiegel rechteckig 80 x 50 cm.

1 St. WC-Anlage Villeroy & Boch „O.novo“ bestehend aus: WC-Becken tief wandhängend, WC-Sitz mit Quick Release und Absenkautomatik soft-close weiß, eingebauter Spülkasten aus Kunststoff, verchromter Papierhalter.

Bad 1 St. Waschtischanlage Villeroy & Boch „Omnia architectura“ bestehend aus: Waschtisch 60x48cm, Einhebel-Waschtischbatterie CeraPlan 3 mit Ablaufgarnitur, 1 St. Kristallglasspiegel rechteckig 80 x 60 cm, verchromter Handtuchhalter 2-teilig, 1 St. WC-Anlage wie im WC.

1 St. Acryl-Einbauwanne CONCEPT 100 170 x 75 x 60 cm mit Styropor-Badewannenträger, Einhand-AP-Badebatterie Ceraplan 3, verchromte Handbrause mit Schlauch.

1 St. Duschwannenanlage bestehend aus: 1 Stück CONCEPT 100 Acryl-Duschwanne 900 x 900 x 65 mm weiß, 1 Stück Styropor-Duschwannenträger, 1 Stück verchromter AP-Brausethermostat Idealrain CERATHERM 60, verchromter Brauseschlauch 125 cm mit Handbrause, verchromte Wandstange 65 cm.

Küche Spülenanschluss bis zu den Eckventilen, Spülmaschinenanschluss

HWR 1 St. Waschmaschinenanschluss komplett, Anschluss an vorhandenen Wasserzähler, Anschluss an Warmwasserbereiter, 1 St. Zapfventil

Außenbereich 1 St. Zapfventil mit Absperrung (frostsicher).



Fußböden

Im Erdgeschoss schwimmender Zementestrich mit erforderlicher Wärmedämmung. Im Dachgeschoss wie vor, jedoch mit Trittschalldämmplatten. Alle gefliesten Räume erhalten eine Kunststoff-Faserbewehrung.

Fliesenarbeiten

Bad, WC und Dusche bekommen in Teilbereichen Wandfliesen, weiß oder silbergrau verfugt. In Bad, WC, Diele, Speisekammer, Abstellraum EG, Küche und Hauswirtschaftsraum verlegen wir Bodenfliesen einschl. Sockelfliesen, grau verfugt. Die Fliesenauswahl erfolgt bei unseren Baustoffpartnern.

Malerarbeiten

Malerarbeiten sind im Preis nicht enthalten, können aber gerne auf Wunsch angeboten und ausgeführt werden.

Bodenbelag

Bodenbelag der nicht gefliesten Räume ist im Preis nicht enthalten, kann aber gerne auf Wunsch angeboten und ausgeführt werden.

Sonstiges

Der Energieverbrauch zur Beheizung des Gebäudes während der Bauzeit ist vom Bauherrn zu tragen. Der Auftraggeber verpflichtet sich, das Bauvorhaben von Baubeginn an gegen Feuer-, Wasser- und Sturmschäden zu versichern. Bitte beachten Sie: Die Abbildungen in diesem Katalog zeigen teilweise Ausführungen nach Bauherrenwunsch, die mit Mehrkosten verbunden sein können. Die abgebildeten Einrichtungsgegenstände gehören nicht zum Lieferumfang. Die gezeigten Fotos verstehen sich als Ausführungsbeispiele und sind unverbindlich. Bei der Ausführung der Pflasterarbeiten bzw. Bodenanplanierung ist darauf zu achten, dass alle Außenwandflächen unterhalb vom späteren Terrain eine Abdichtung gegen Feuchtigkeit erhalten müssen. Es ist zu beachten, dass bei Naturprodukten wie z. B. Holz, Marmor, Keramik und Vormauerziegeln gegenüber Mustervorlagen Abweichungen im Farbton, Maserung, Struktur oder Brand möglich sind.

Alle in der Baubeschreibung angegebenen Preise beinhalten die gültige gesetzliche Mehrwertsteuer.

Eigenleistungen

Eigenleistungen können nach Vereinbarung mit dem Auftragnehmer übernommen werden und verstehen sich grundsätzlich als Material- und Lohnleistungen. Der Gesamtpreis mindert sich entsprechend. Sprechen Sie uns gerne darauf an.

Im Festpreis ist eine Bauwesenversicherung enthalten.

Nebenleistungen

Sämtliche Kosten für: Behördenleistungen, Katasterunterlagen, Baugenehmigungs- und Abnahmegebühren, Hausanschlüsse für Strom, Wasser und Gas (Versorgung des Gebäudes), Regen- und Schmutzwasserleitungen mit Anschluss am vorhandenen Revisionsschacht (Entsorgung des Gebäudes) sind im Festpreis nicht enthalten.

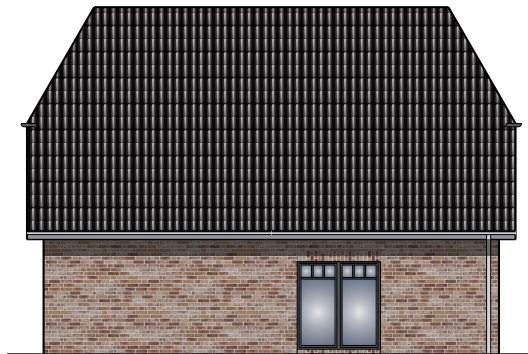
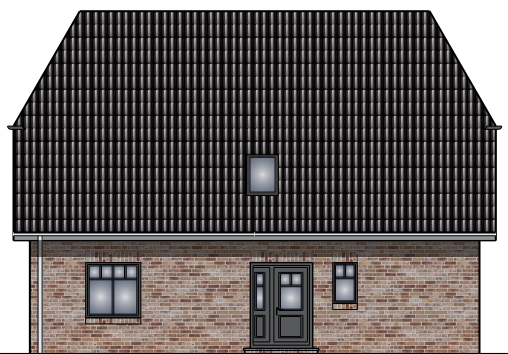


Krüppelwalmdach-Häuser

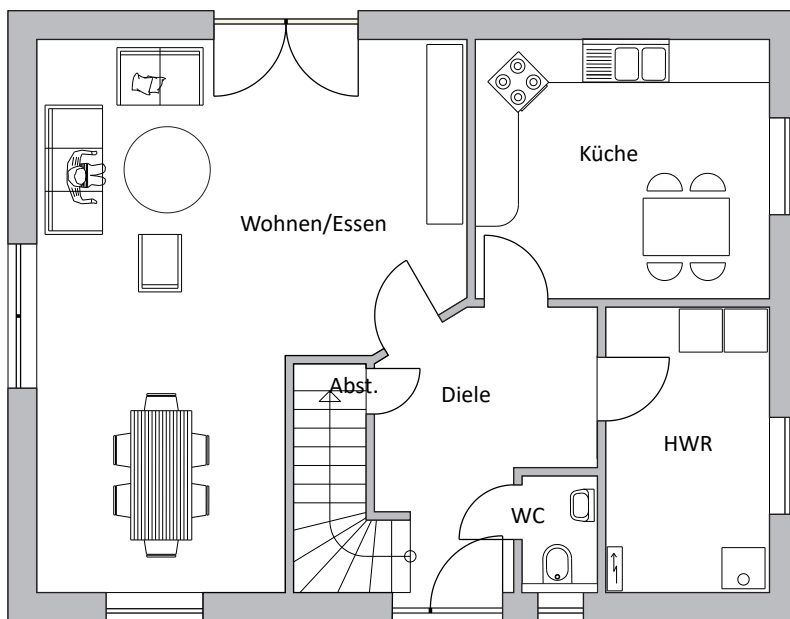
HAUS 131 K

131 m² Wohnfläche (gem. WoFIV)

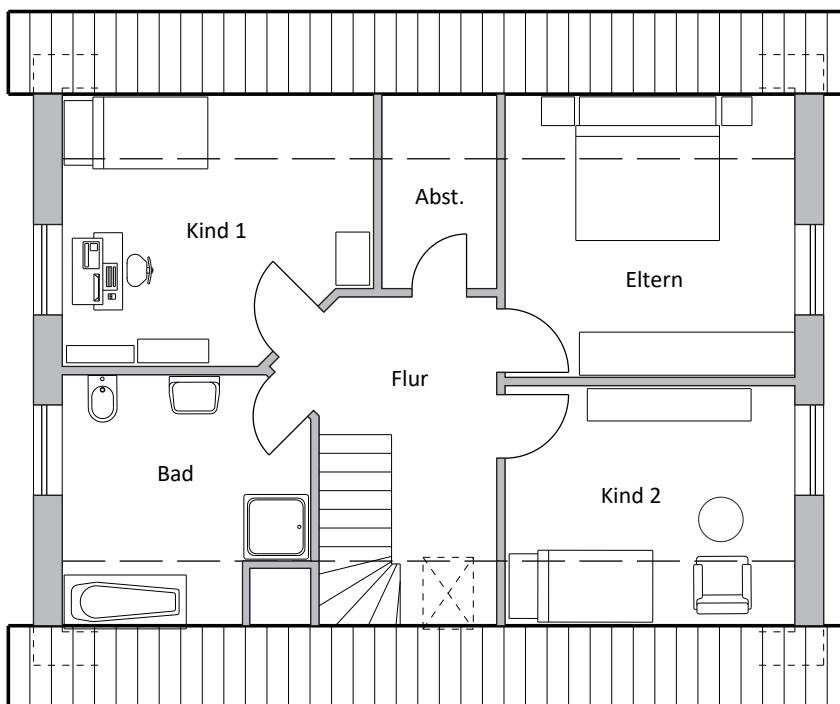
Krüppelwalm



Variante als Satteldach



Erdgeschoss	71,13 m²
Wohnen/Essen	35,58 m ²
Küche	14,34 m ²
HWR	8,79 m ²
Diele	8,96 m ²
WC	1,66 m ²
Abstellraum	1,80 m ²



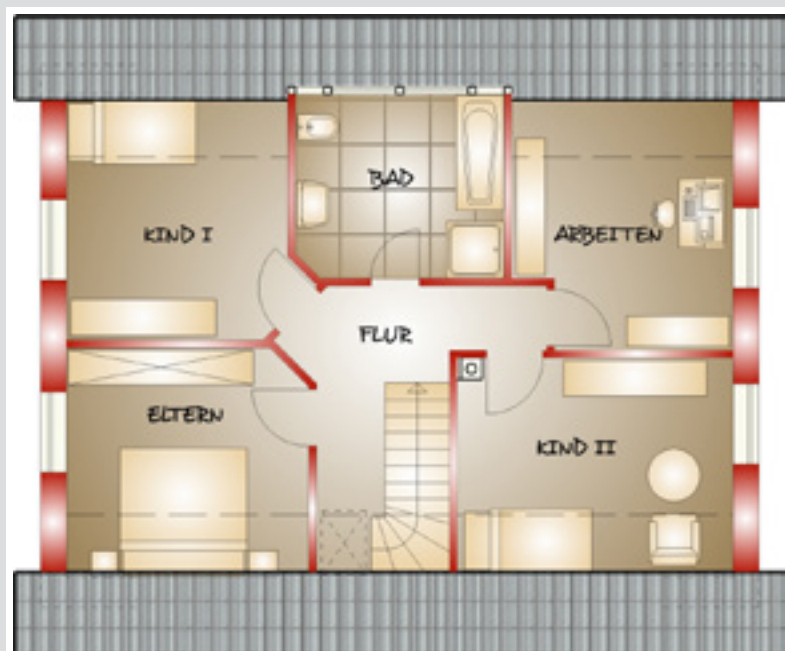
Dachgeschoss	59,67 m²
Kind 1	12,92 m ²
Kind 2	11,32 m ²
Flur	8,69 m ²
Schlafen	13,67 m ²
Bad	9,57 m ²
Abstellraum	3,50 m ²

HAUS 135 K

135 m² Wohnfläche (gem. WoFIV)

Krüppelwalm





Erdgeschoss	72,22 m ²
Wohnen/Essen	40,29 m ²
Küche	14,23 m ²
HWR	4,23 m ²
Diele	8,59 m ²
WC	1,67 m ²
Abstellraum	1,80 m ²
Terrasse	1,41 m ²

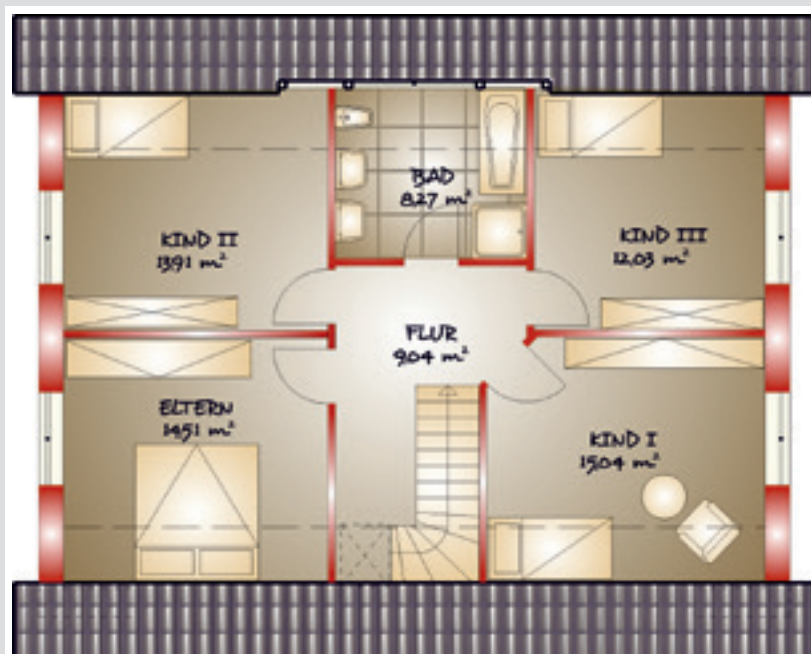
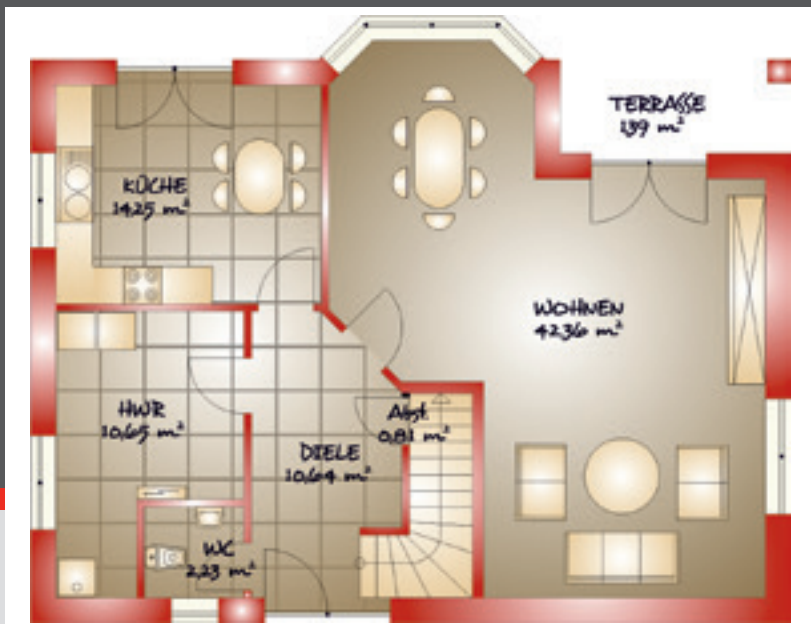
Dachgeschoss	62,89 m ²
Kind 1	11,07 m ²
Kind 2	12,22 m ²
Flur	8,40 m ²
Schlafen	11,13 m ²
Bad	9,08 m ²
Büro	10,99 m ²

HAUS 155 K

155 m² Wohnfläche (gem. WoFIV)

Krüppelwalm





Erdgeschoss	82,33 m ²
Wohnen	42,36 m ²
Küche	14,25 m ²
HWR	10,65 m ²
Diele	10,64 m ²
WC	2,23 m ²
Abstellraum	0,81 m ²
Terrasse	1,39 m ²

Dachgeschoss	72,80 m ²
Kind 1	15,04 m ²
Kind 2	13,91 m ²
Kind 3	12,03 m ²
Schlafen	14,51 m ²
Bad	8,27 m ²
Flur	9,04 m ²

Zuhause ist da, wo nicht nur der Schlüssel passt,
sondern auch das Herz sich wohlfühlt.

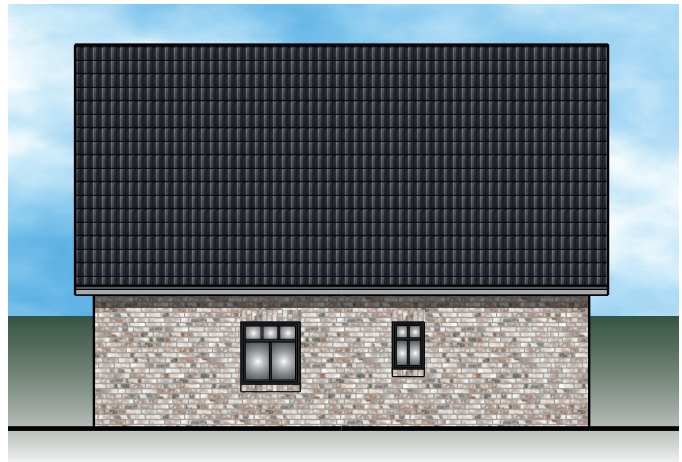


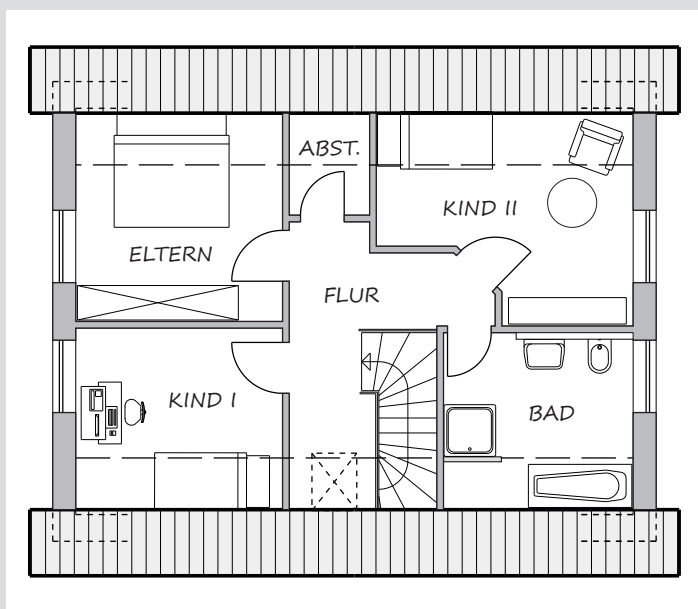
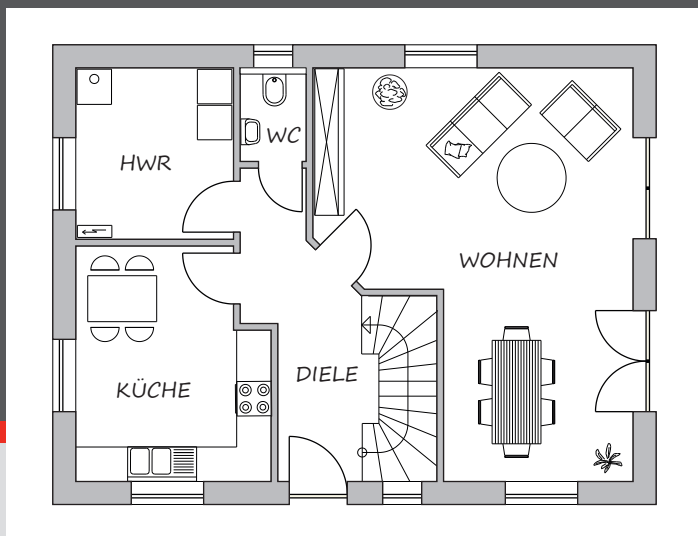


HAUS 115 S

115 m² Wohnfläche (gem. WoFIV)

Satteldach





Erdgeschoss	62,95 m²
Wohnen	31,17 m ²
Küche	12,59 m ²
HWR	7,94 m ²
Diele	8,17 m ²
WC	1,81 m ²
Abstellraum	1,27 m ²

Dachgeschoss	52,08 m²
Schlafen	11,11 m ²
Kind 1	9,47 m ²
Kind 2	11,49 m ²
Bad	8,44 m ²
Flur	9,77 m ²
Abstellraum	1,80 m ²

HAUS 125 S

125 m² Wohnfläche (gem. WoFIV)

Satteldach





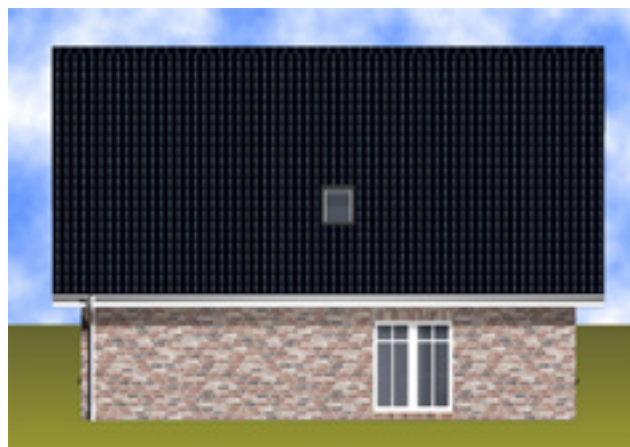
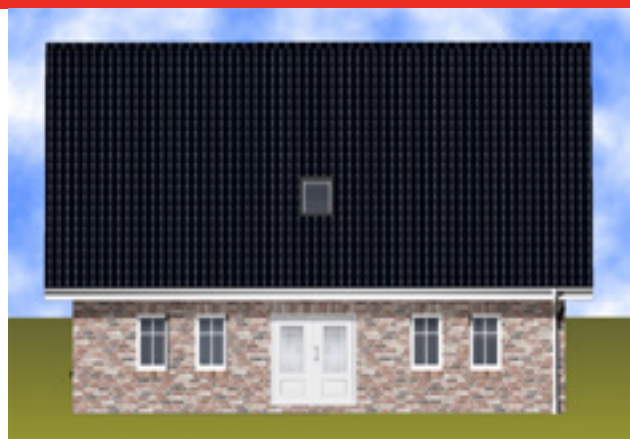
Erdgeschoss	71,56 m ²
Wohnen	33,89 m ²
Küche	14,46 m ²
HWR	9,69 m ²
Diele	7,52 m ²
WC	1,99 m ²
Abstellraum	1,52 m ²
Garderobe	2,49 m ²

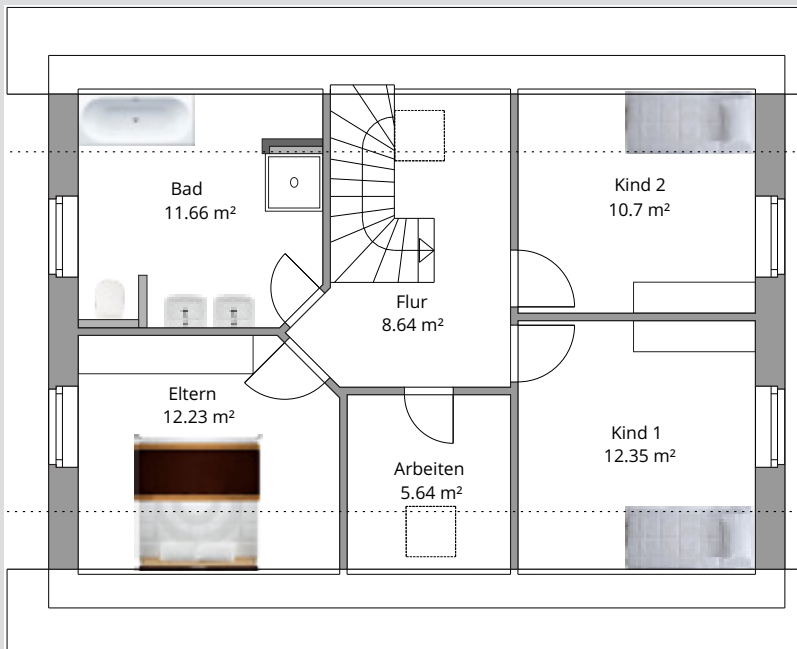
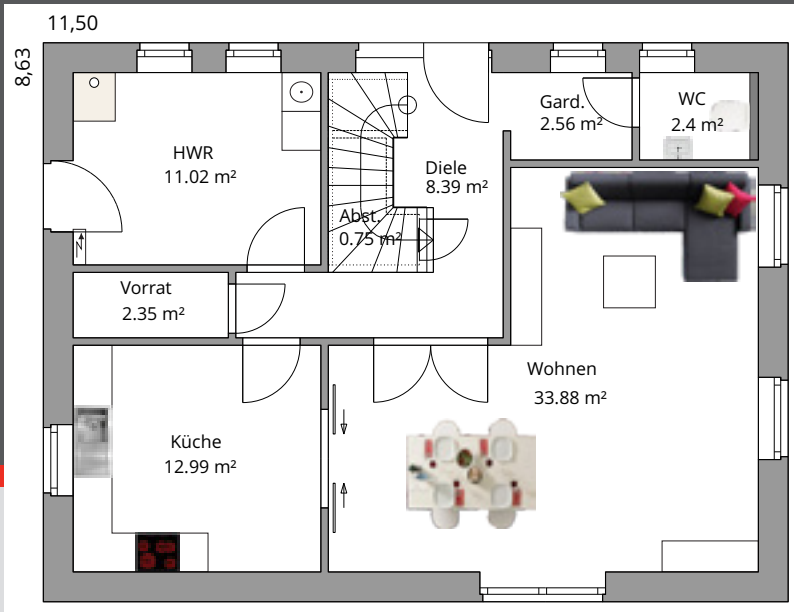
Dachgeschoss	53,10 m ²
Kind 1	11,15 m ²
Kind 2	10,25 m ²
Schlafen	12,23 m ²
Bad	8,64 m ²
Flur	6,36 m ²
Abstellraum	4,47 m ²

HAUS 135 S

135 m² Wohnfläche (gem. WoFIV)

Satteldach





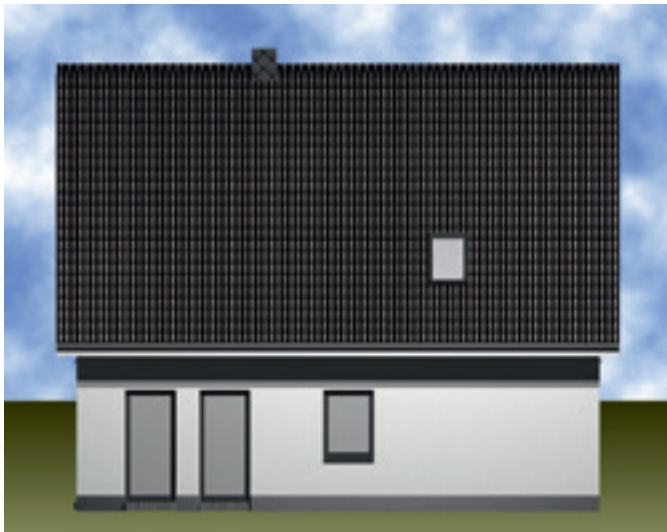
Erdgeschoss	74,34 m²
Wohnen	33,88 m ²
Küche	12,99 m ²
HWR	11,02 m ²
Diele	8,39 m ²
WC	2,40 m ²
Abstellraum	0,75 m ²
Garderobe	2,56 m ²
Vorrat	2,35 m ²

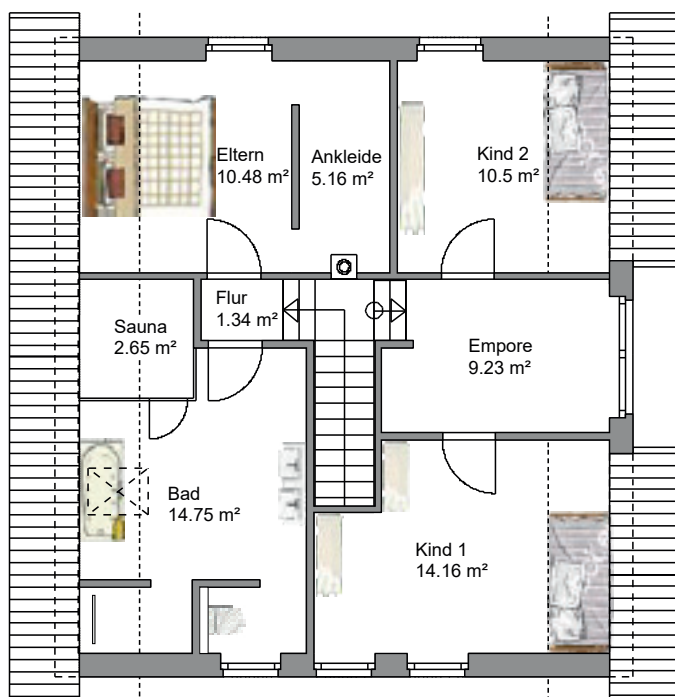
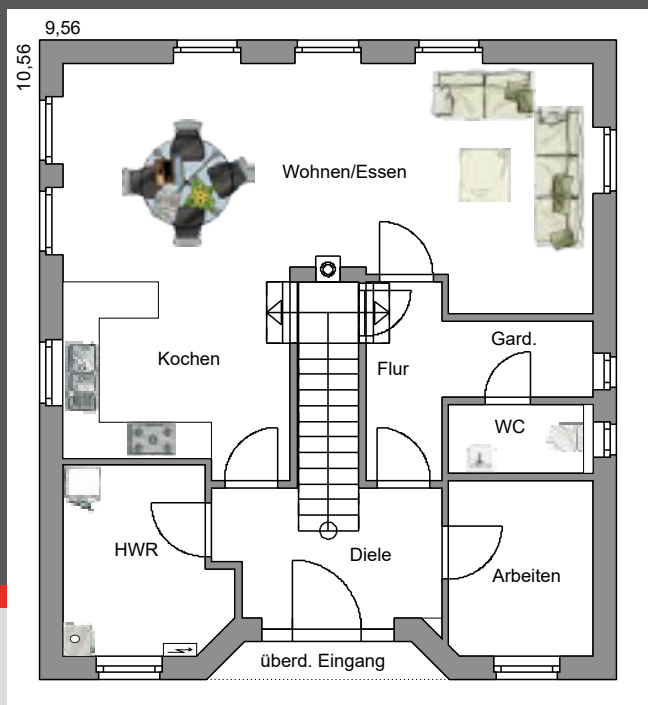
Dachgeschoss	61,22 m²
Kind 1	12,35 m ²
Kind 2	10,70 m ²
Schlafen	12,23 m ²
Bad	11,66 m ²
Flur	8,64 m ²
Büro	5,64 m ²

HAUS 146 S

139 m² Wohnfläche (gem. WoFIV)

Satteldach





Erdgeschoss 71,22 m²

Kochen	11,13 m ²
Wohnen / Essen	33,03 m ²
Büro	6,74 m ²
Diele	8,99 m ²
Garderobe	3,07 m ²
Flur	3,62 m ²
WC	2,64 m ²
HWR	7,71 m ²
überd. Eingang	1,03 m ²

Dachgeschoss 68,27 m²

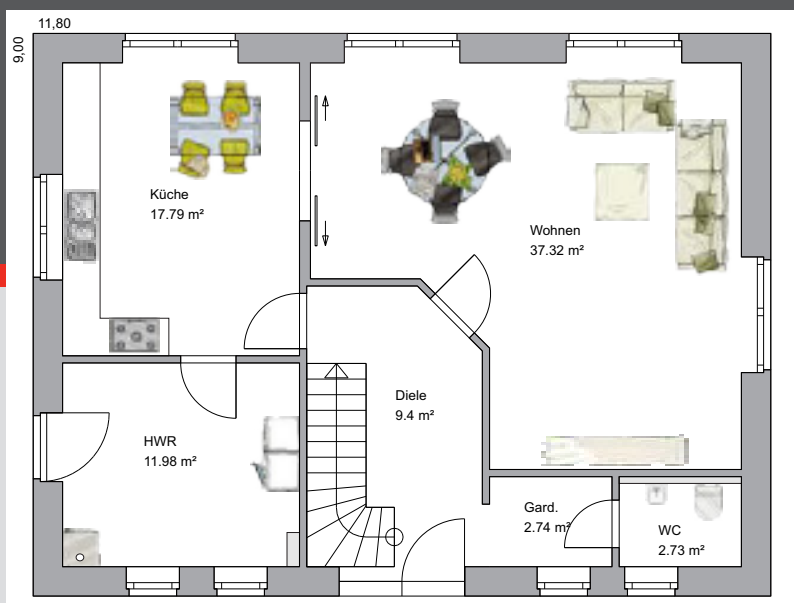
Schlafen	10,48 m ²
Kind 1	14,16 m ²
Kind 2	10,50 m ²
Bad	14,75 m ²
Sauna	2,65 m ²
Flur	1,34 m ²
Ankleide	5,16 m ²
Empore	9,23 m ²

HAUS 150 S

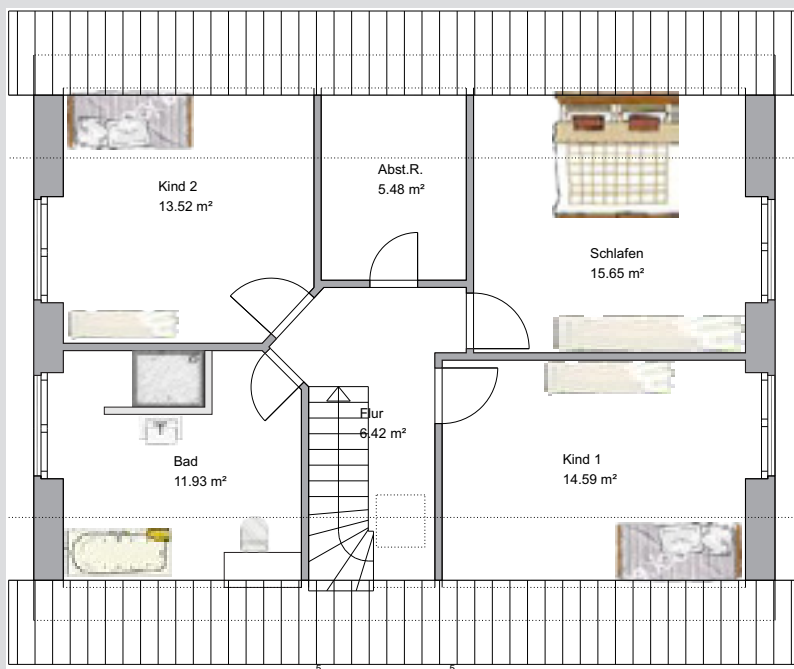
150 m² Wohnfläche (gem. WoFIV)

Satteldach





Erdgeschoss	81,96 m²
Wohnen/Essen	37,32 m ²
Küche	17,79 m ²
HWR	11,98 m ²
WC	2,73 m ²
Garderobe	2,74 m ²
Diele	9,40 m ²



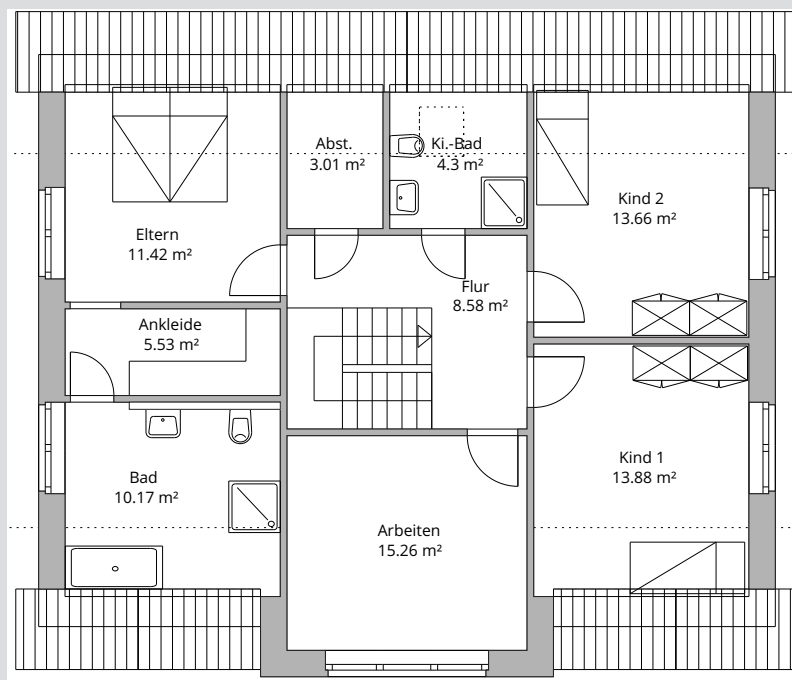
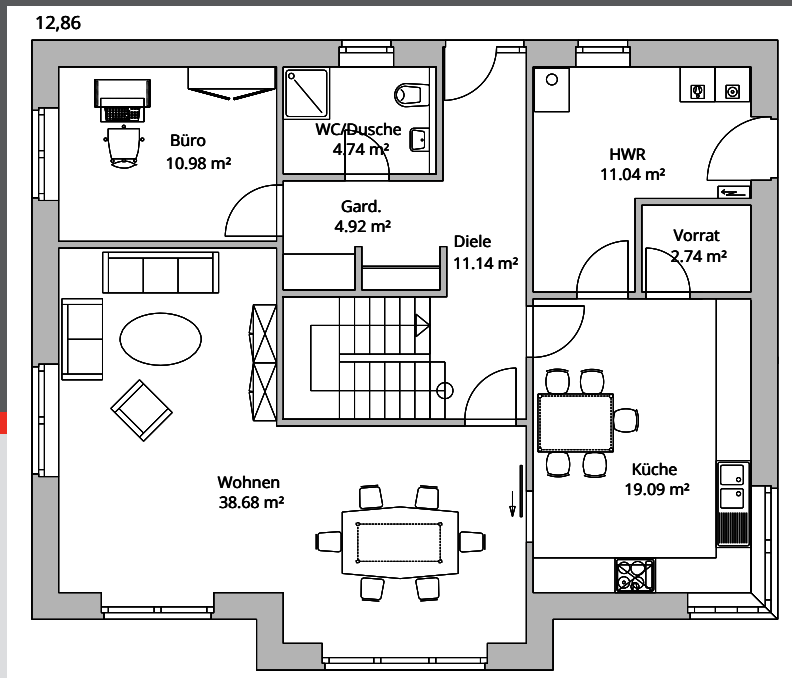
Dachgeschoss	67,59 m²
Bad	11,93 m ²
Abstellraum	5,48 m ²
Flur	6,42 m ²
Schlafen	15,65 m ²
Kind 1	14,59 m ²
Kind 2	13,52 m ²

HAUS 189 S

189 m² Wohnfläche (gem. WoFIV)

Satteldach





Erdgeschoss	103,33 m²
Wohnen/Essen	38,68 m ²
Küche	19,09 m ²
HWR	11,04 m ²
Vorrat	2,74 m ²
WC/Dusche	4,74 m ²
Büro	10,98 m ²
Diele	11,14 m ²
Garderobe	4,92 m ²

Dachgeschoss	85,81 m²
Bad	10,17 m ²
Kinderbad	4,30 m ²
Flur	8,58 m ²
Schlafen	11,42 m ²
Ankleide	5,53 m ²
Kind 1	13,88 m ²
Kind 2	13,66 m ²
Büro	15,26 m ²
Abstellraum	3,01 m ²



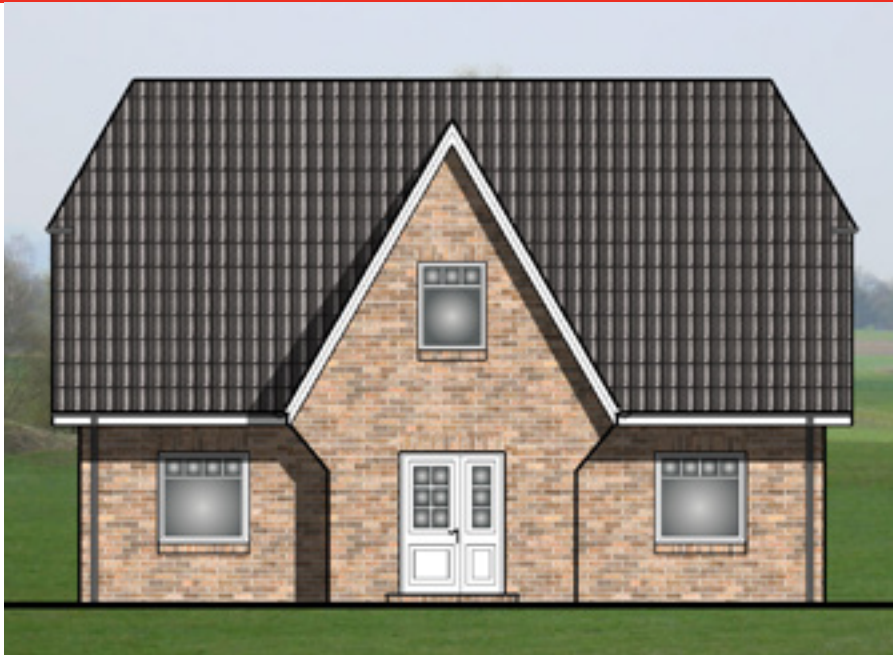


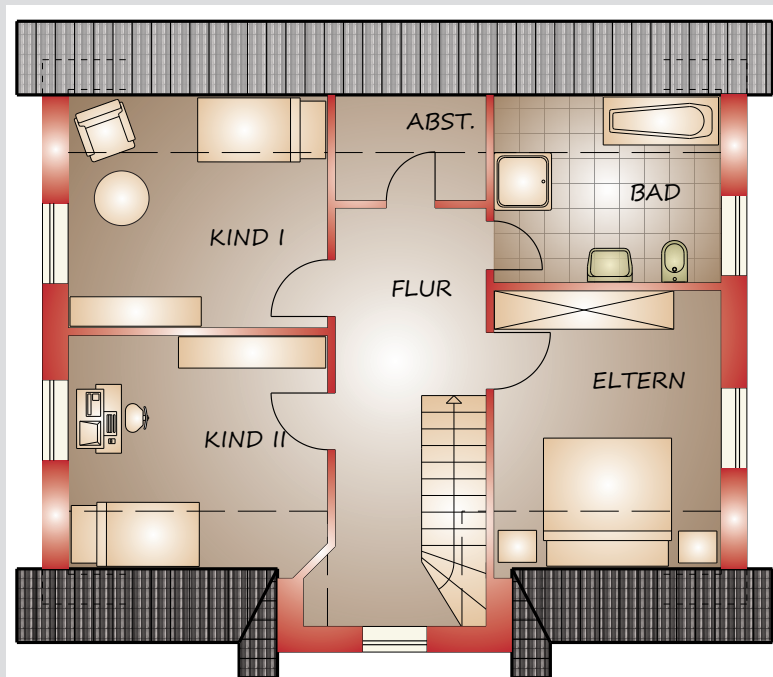
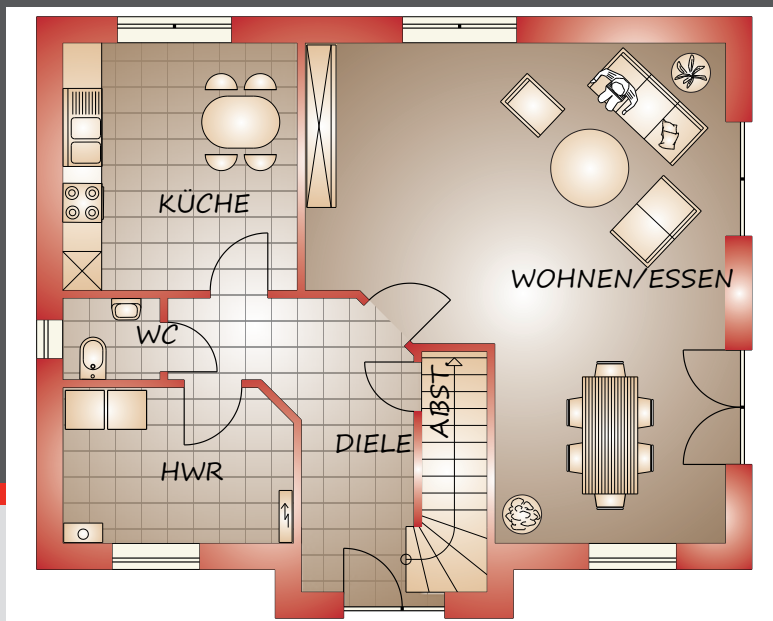
Giebel-Häuser

HAUS 136 G

136 m² Wohnfläche (gem. WoFIV)

Giebel-Haus





Erdgeschoss	73,92 m²
Wohnen/Essen	39,30 m ²
Küche	13,34 m ²
HWR	8,13 m ²
WC	1,83 m ²
Abstellraum	1,39 m ²
Diele	9,93 m ²

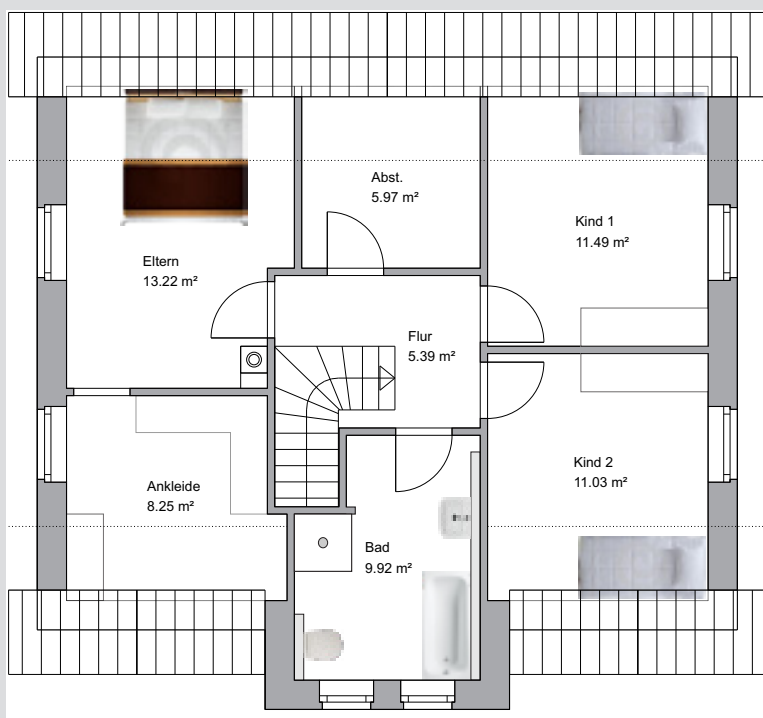
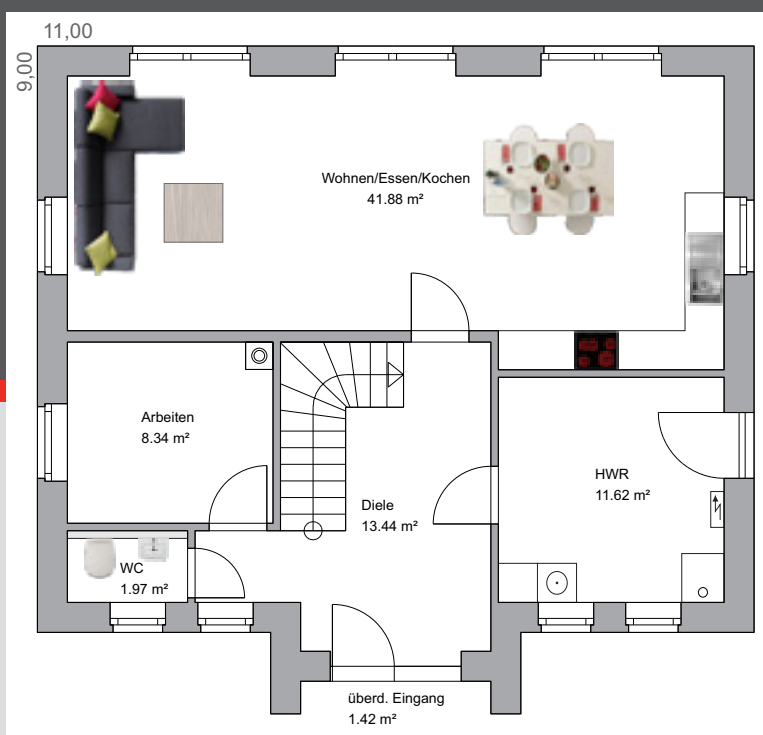
Dachgeschoss	61,99 m²
Bad	8,57 m ²
Schlafen	13,44 m ²
Flur	12,23 m ²
Kind 1	12,55 m ²
Kind 2	12,57 m ²
Abstellraum	2,63 m ²

HAUS 143 G

143 m² Wohnfläche (gem. WoFIV)

Giebel-Haus





Erdgeschoss 78,67 m²

Wohnen/Essen/
Küche 41,88 m²
Diele 13,44 m²
WC 1,97 m²
HWR 11,62 m²
Büro 8,34 m²
überd. Eingang 1,42 m²

Dachgeschoss 65,27 m²

Bad 9,92 m²
Schlafen 13,22 m²
Ankleide 8,25 m²
Kind 1 11,49 m²
Kind 2 11,03 m²
Flur 5,93 m²
Abstellraum 5,97 m²

HAUS 145 G

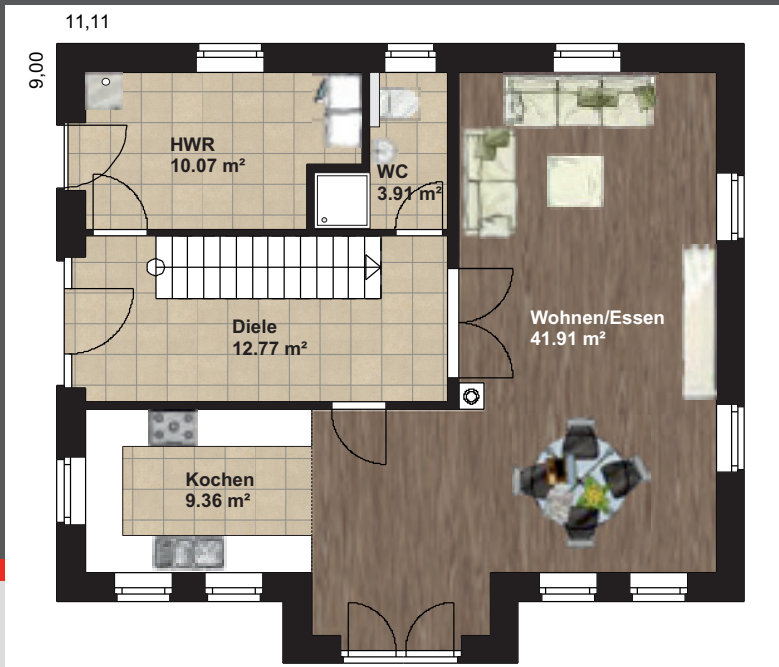
145 m² Wohnfläche (gem. WoFIV)

Giebel-Haus



inkl. sichtbarer profilierter Pfettenköpfe und Sparren
Grundriss 11,00 x 9,00 m

HAUS 145 G



Erdgeschoss	78,02 m ²
Wohnen/Essen	41,91 m ²
Küche	9,36 m ²
Diele	12,77 m ²
WC	3,91 m ²
HWR	10,07 m ²

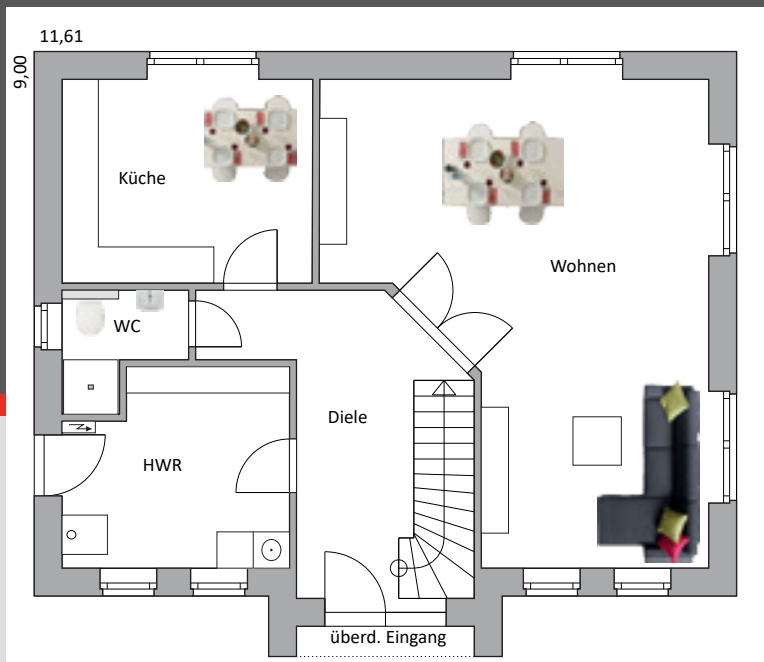
Dachgeschoss	66,81 m ²
Bad	10,79 m ²
Schlafen	12,65 m ²
Kind 1	12,36 m ²
Kind 2	11,14 m ²
Büro	10,99 m ²
Flur	8,88 m ²

HAUS 149 G

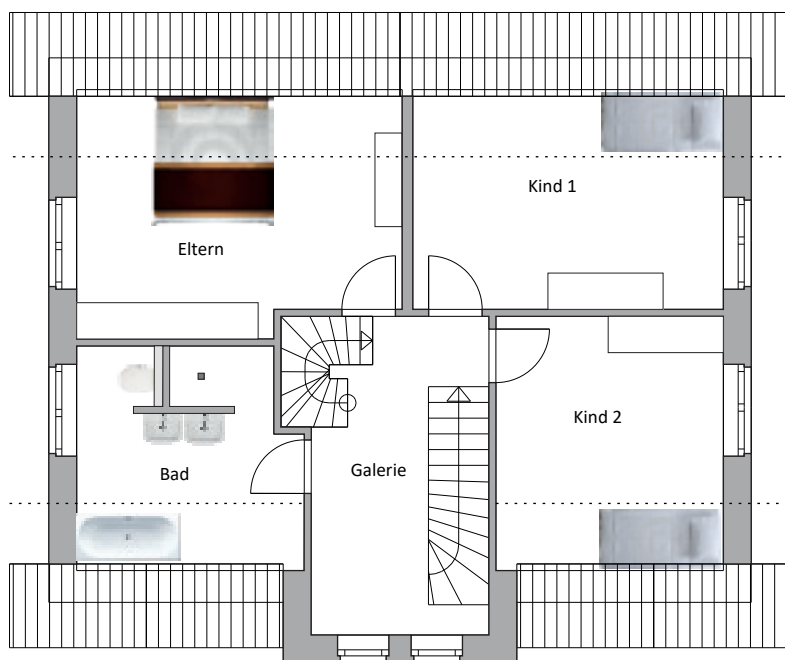
149 m² Wohnfläche (gem. WoFIV)

Giebel-Haus





Erdgeschoss	82,70 m²
Wohnen	40,90 m ²
WC	3,16 m ²
Diele	12,64 m ²
Küche	14,08 m ²
HWR	11,21 m ²
überd. Eingang	0,71 m ²



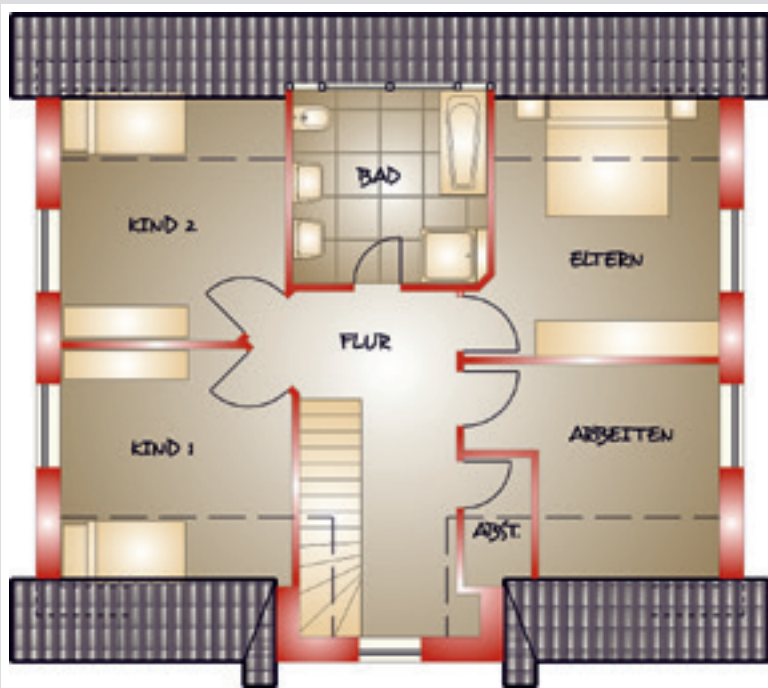
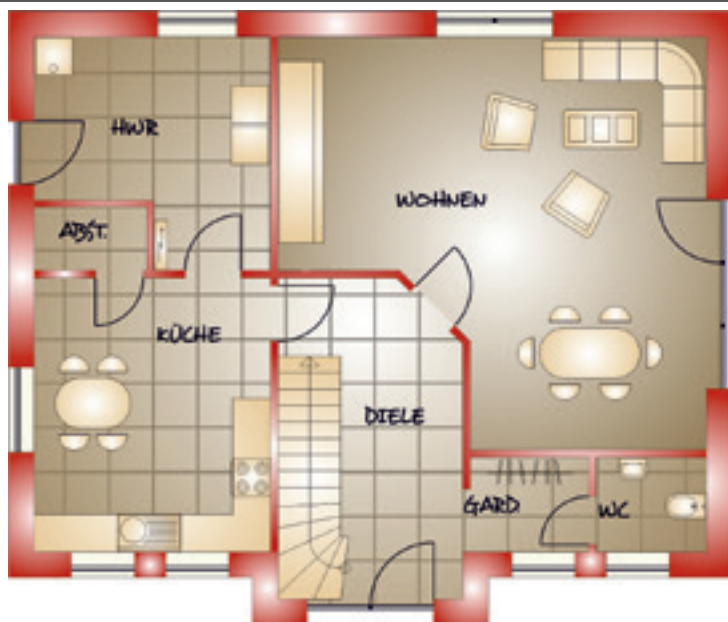
Dachgeschoss	67,07 m²
Bad	10,82 m ²
Schlafen	17,33 m ²
Kind 1	15,05 m ²
Kind 2	13,31 m ²
Galerie	10,56 m ²

HAUS 151 G

151 m² Wohnfläche (gem. WoFIV)

Giebel-Haus





Erdgeschoss	81,34 m ²
Wohnen	35,56 m ²
Garderobe	2,87 m ²
WC	2,58 m ²
Diele	11,15 m ²
Küche	15,90 m ²
Abstellraum	1,77 m ²
HWR	11,51 m ²

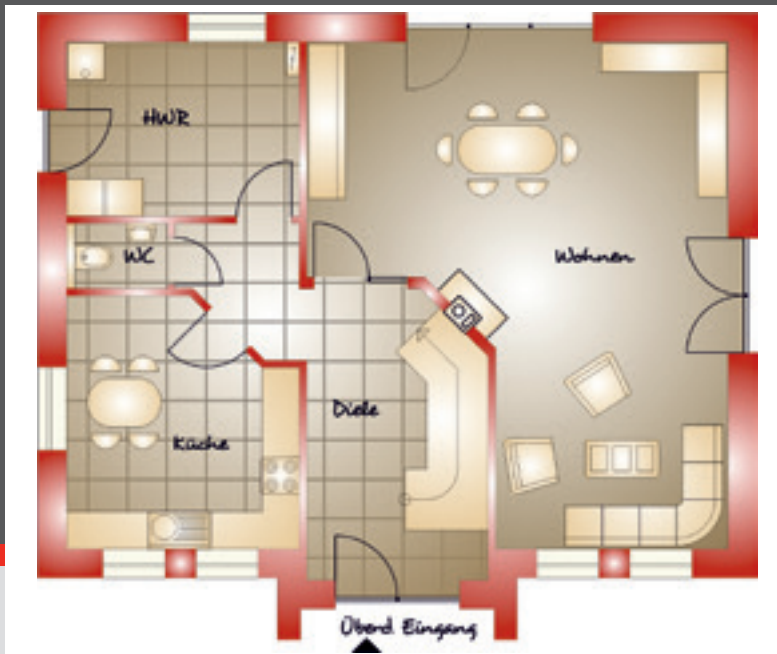
Dachgeschoss	69,36 m ²
Bad	9,64 m ²
Schlafen	13,67 m ²
Büro	10,16 m ²
Flur	10,84 m ²
Abstellraum	1,58 m ²
Kind 1	11,54 m ²
Kind 2	11,93 m ²

HAUS 153 G

153 m² Wohnfläche (gem. WoFIV)

Giebel-Haus





Erdgeschoss	81,78 m²
Wohnen	41,78 m ²
Küche	13,68 m ²
HWR	10,26 m ²
Diele	13,60 m ²
WC	1,67 m ²
Eingang	0,79 m ²

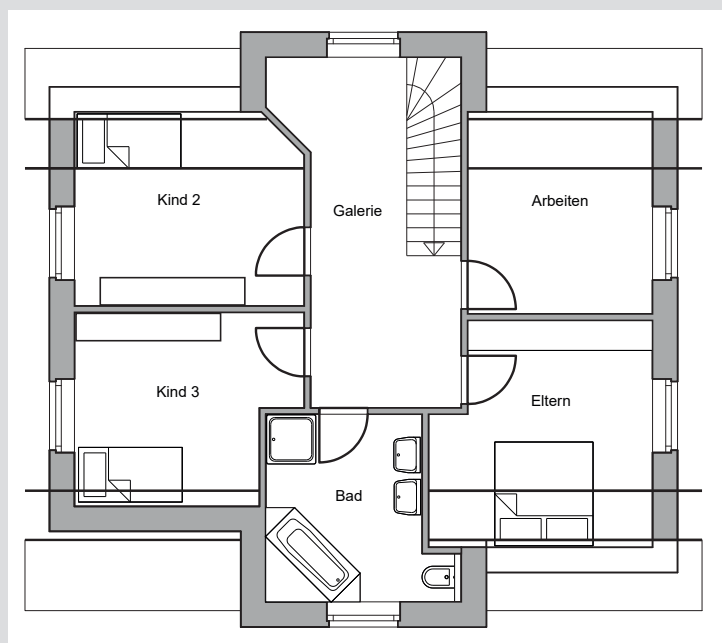
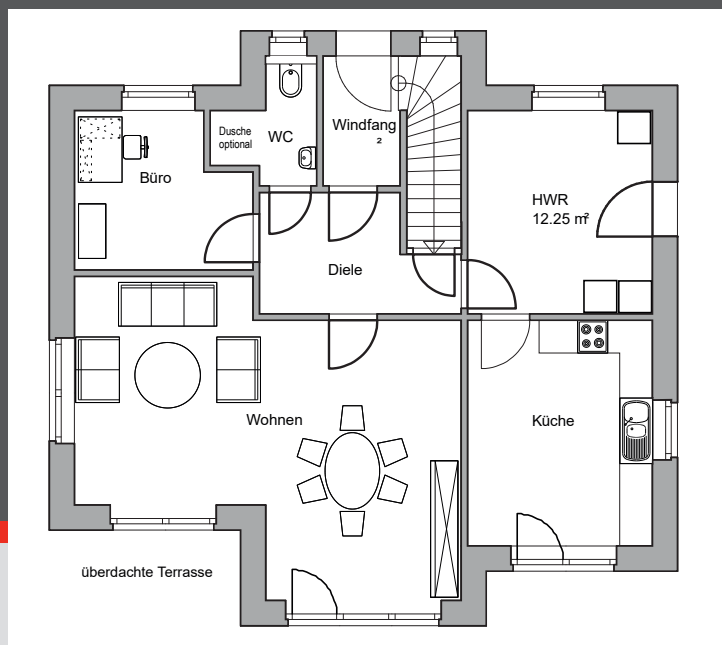
Dachgeschoss	71,57 m²
Kind 1	12,27 m ²
Kind 2	11,89 m ²
Büro	7,26 m ²
Schlafen	14,78 m ²
Bad	10,16 m ²
Flur	15,21 m ²

HAUS 156 G

156 m² Wohnfläche (gem. WoFIV)

Giebel-Haus





Erdgeschoss	82,16 m²
Wohnen	33,30 m ²
Küche	14,15 m ²
Diele	6,76 m ²
Windfang	3,24 m ²
WC	3,20 m ²
Abstellraum	0,97 m ²
HWR	12,25 m ²
Büro	8,29 m ²

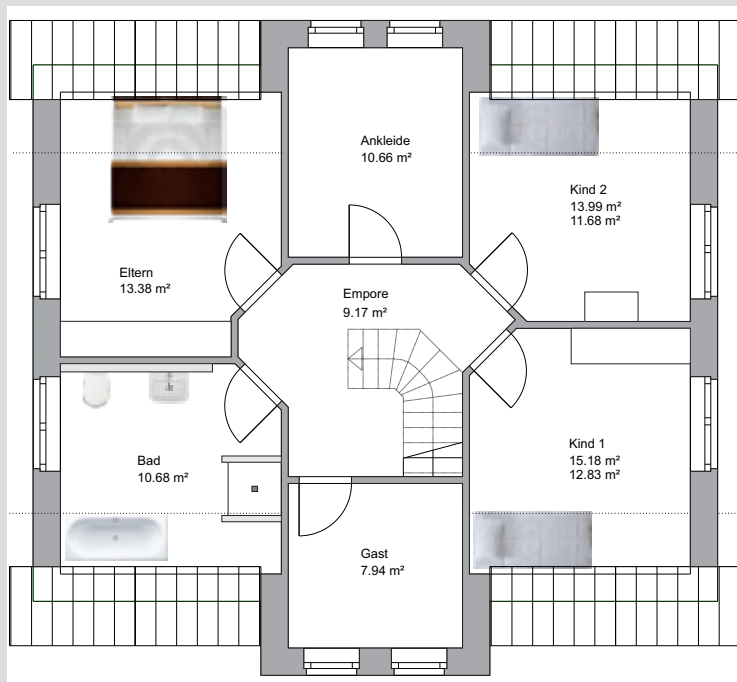
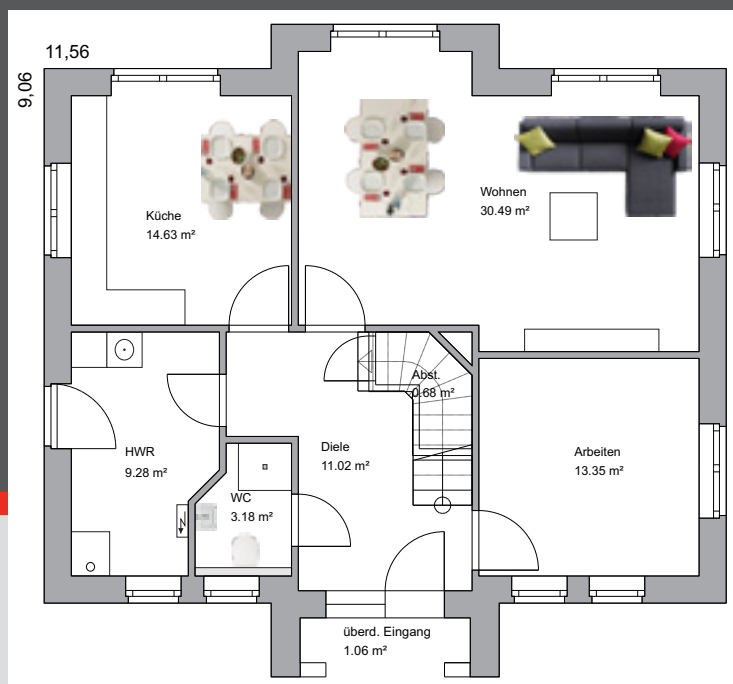
Dachgeschoss	73,96 m²
Bad	10,17 m ²
Schlafen	13,63 m ²
Kind 2	12,48 m ²
Kind 3	12,65 m ²
Büro	10,44 m ²
Galerie	14,59 m ²

HAUS 159 G

159 m² Wohnfläche (gem. WoFIV)

Giebel-Haus





Erdgeschoss	83,69 m²
Wohnen/Essen	30,49 m ²
Küche	14,63 m ²
Büro	13,35 m ²
Diele	11,02 m ²
WC	3,18 m ²
HWR	9,28 m ²
Abstellraum	0,68 m ²
überd. Eingang	1,06 m ²

Dachgeschoss	76,34 m²
Bad	10,68 m ²
Schlafen	13,38 m ²
Kind 1	11,68 m ²
Kind 2	12,83 m ²
Gast	7,94 m ²
Empore	9,17 m ²
Ankleide	10,66 m ²

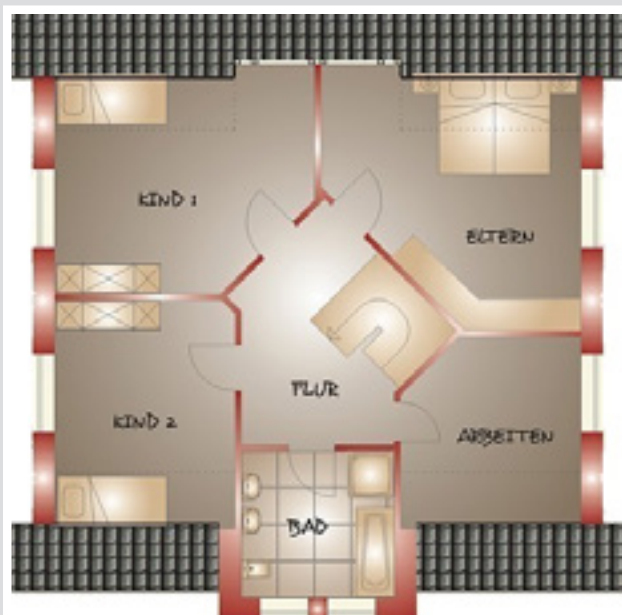
HAUS 163 G

163 m² Wohnfläche (gem. WoFIV)

Giebel-Haus



- 162,76 m² Wohnfläche gemäß WoFIV
- Außenmaße 11,00 x 9,00 m
- Drempelhöhe 75 cm,
Dachneigung 45 Grad
- Sprossenfenster
- Dachgaube
- Eingangstür als Segmentbogentür
- Halbkreisfenster in den Hauptgiebeln
- Giebelabhängungen



Erdgeschoss	86,07 m ²
Wohnen/Essen	41,83 m ²
Kochen	12,78 m ²
HWR	11,26 m ²
WC	3,67 m ²
Flur	16,53 m ²

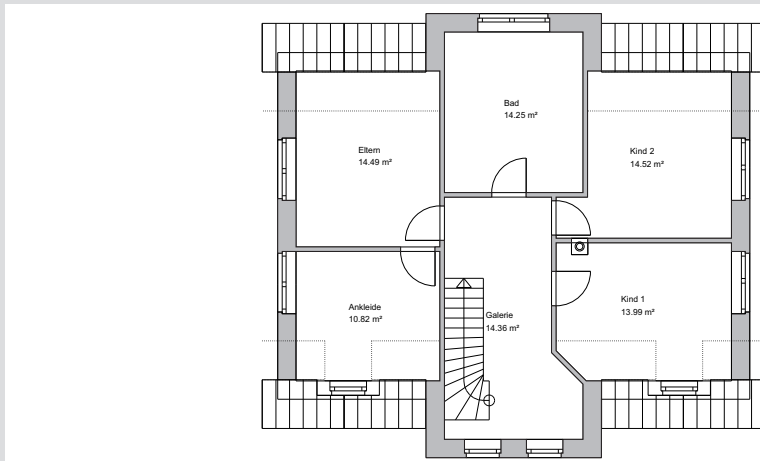
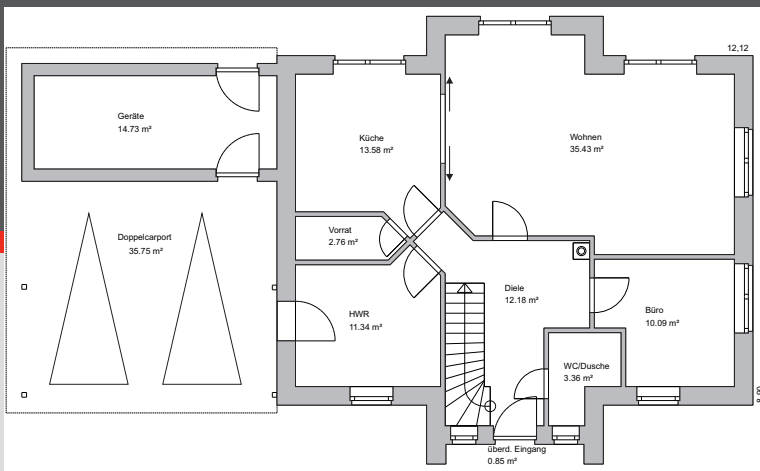
Dachgeschoss	76,69 m ²
Bad	8,08 m ²
Büro	9,89 m ²
Flur	10,56 m ²
Schlafen	18,29 m ²
Kind 1	17,03 m ²
Kind 2	12,84 m ²

HAUS 171 G

171 m² Wohnfläche (gem. WoFIV)

Giebel-Haus





Erdgeschoss 89,59 m²

Wohnen	35,43 m ²
WC/Dusche	3,36 m ²
Diele	12,18 m ²
Küche	13,58 m ²
Büro	10,09 m ²
HWR	11,34 m ²
überd. Eingang	0,85 m ²
Vorrat	2,76 m ²

Dachgeschoss 82,43 m²

Bad	14,25 m ²
Schlafen	14,49 m ²
Kind 1	13,99 m ²
Kind 2	14,52 m ²
Galerie	14,36 m ²
Ankleide	10,82 m ²

HAUS 184 G

184 m² Wohnfläche (gem. WoFIV)


Giebel-Haus





Erdgeschoss	99,44 m ²
Wohnen/Essen	38,36 m ²
Küche	15,84 m ²
HWR	9,95 m ²
Vorrat	3,50 m ²
WC	3,30 m ²
Büro	10,98 m ²
Diele	17,51 m ²

Dachgeschoss	84,14 m ²
Bad	11,98 m ²
Gast	11,90 m ²
Flur	5,78 m ²
Schlafen	14,85 m ²
Ankleide	8,46 m ²
Kind 1	15,71 m ²
Kind 2	15,46 m ²



ZUHAUSE IST...
WO DAS LEBEN BEGINNT
UND DIE LIEBE WOHT.
WO GELACHT, GETANZT
UND GETRÄUMT WIRD.
WO SCHÖNE MOMENTE
GETEILT WERDEN UND
WO FREUNDE IMMER
WILLKOMMEN SIND.
ZUHAUSE IST ES...
AM SCHÖNSTEN



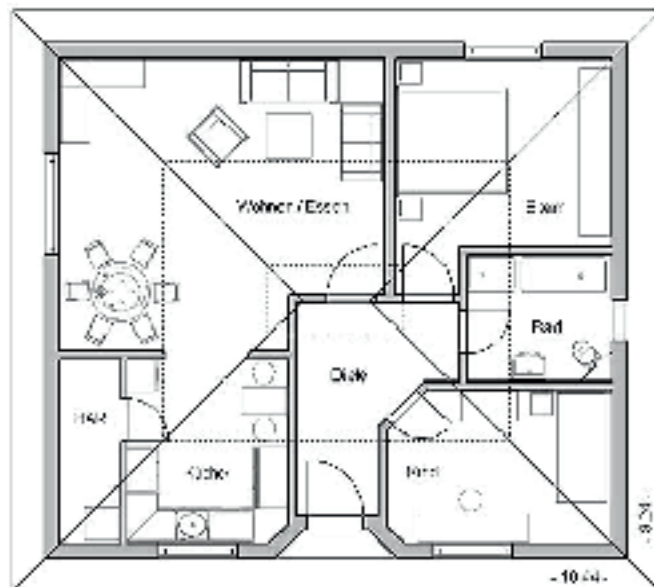
HAUS 82 B

Walmdach 28° | ca. 81,52 m² Wohnfläche (gem. WoFIV)

Bungalows

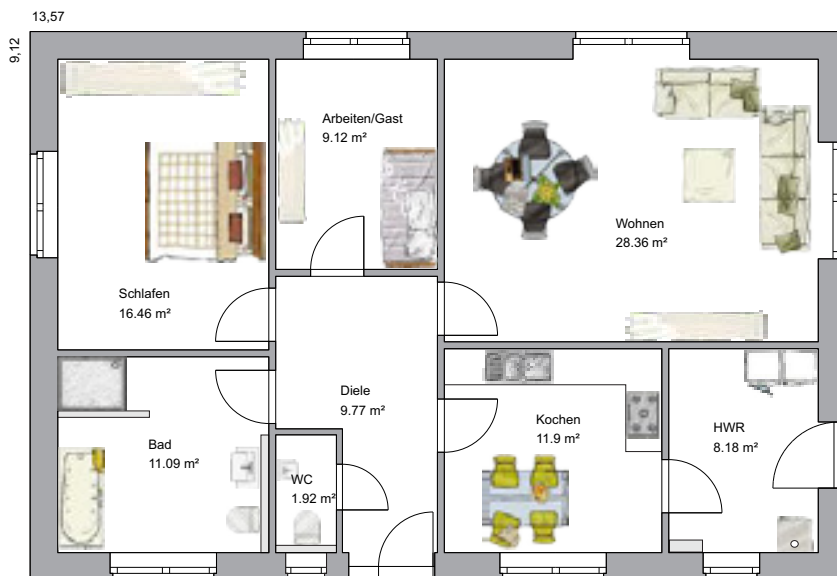


Erdgeschoss	81,52 m ²
Wohnen / Essen	29,00 m ²
Küche	9,67 m ²
Schlafen	14,47 m ²
Kind	10,85 m ²
Bad	5,96 m ²
Hausanschlussraum	3,63 m ²
Diele	7,94 m ²



97 m² Wohnfläche (gem. WoFIV) | Grundriss 9,12 x 13,57 m

HAUS 96 B



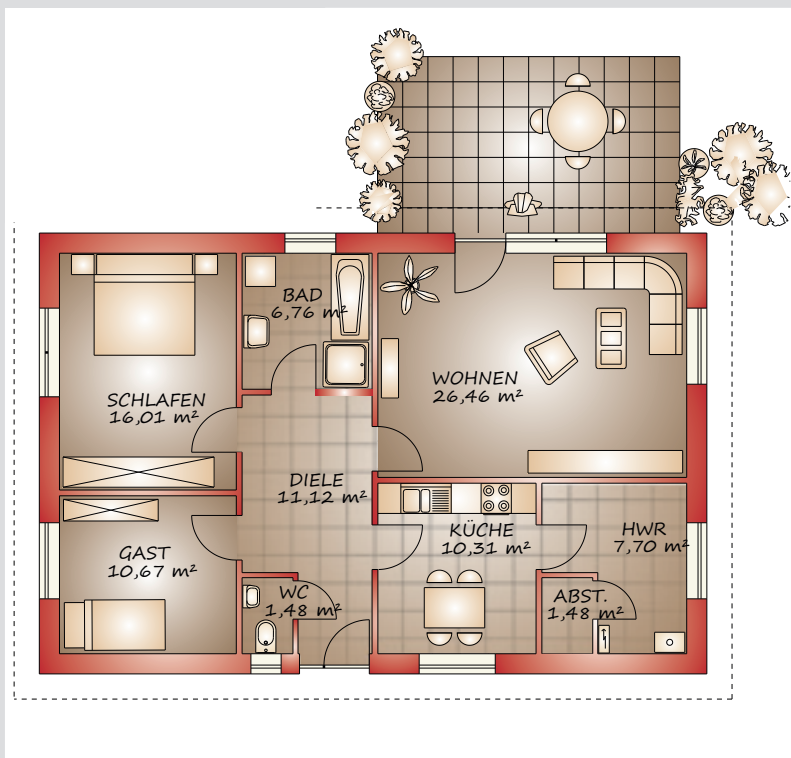
Erdgeschoss	95,99 m ²
Wohnen	28,36 m ²
Küche / Essen	11,09 m ²
Schlafen	16,46 m ²
Bad	11,09 m ²
WC	1,92 m ²
HWR	8,18 m ²
Diele	9,77 m ²
Gast / Büro	9,12 m ²

HAUS 92 B

92 m² Wohnfläche (gem. WoFIV)

Bungalows

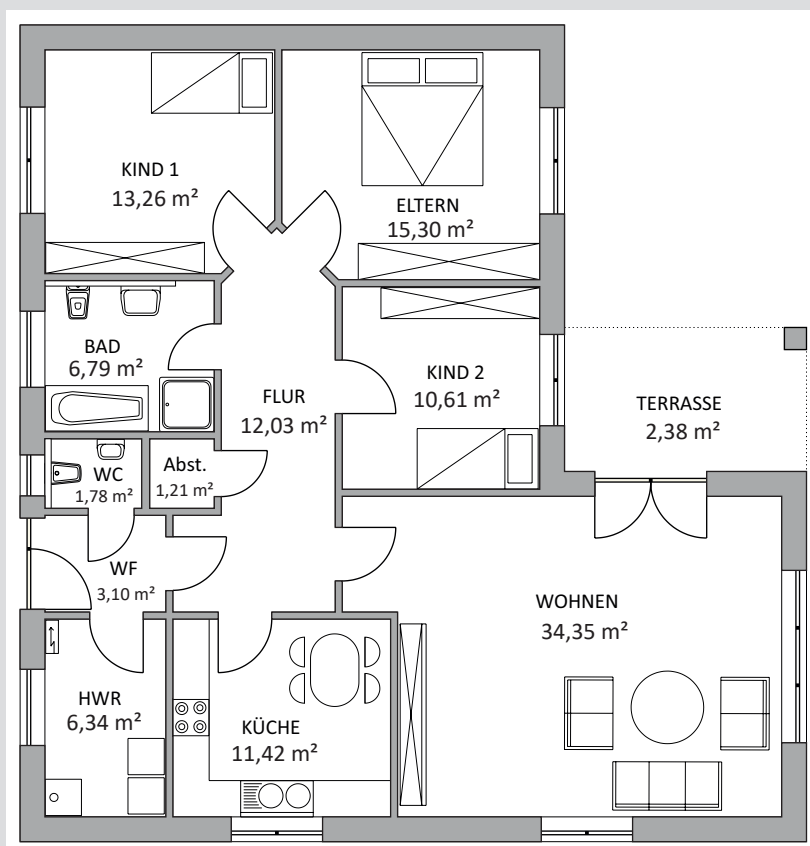




Erdgeschoss	91,99 m²
Wohnen	26,46 m²
HWR	7,70 m²
Abstellraum	1,48 m²
Küche	10,31 m²
WC	1,48 m²
Diele	11,12 m²
Bad	6,76 m²
Schlafen	16,01 m²
Gast	10,67 m²

Bungalows





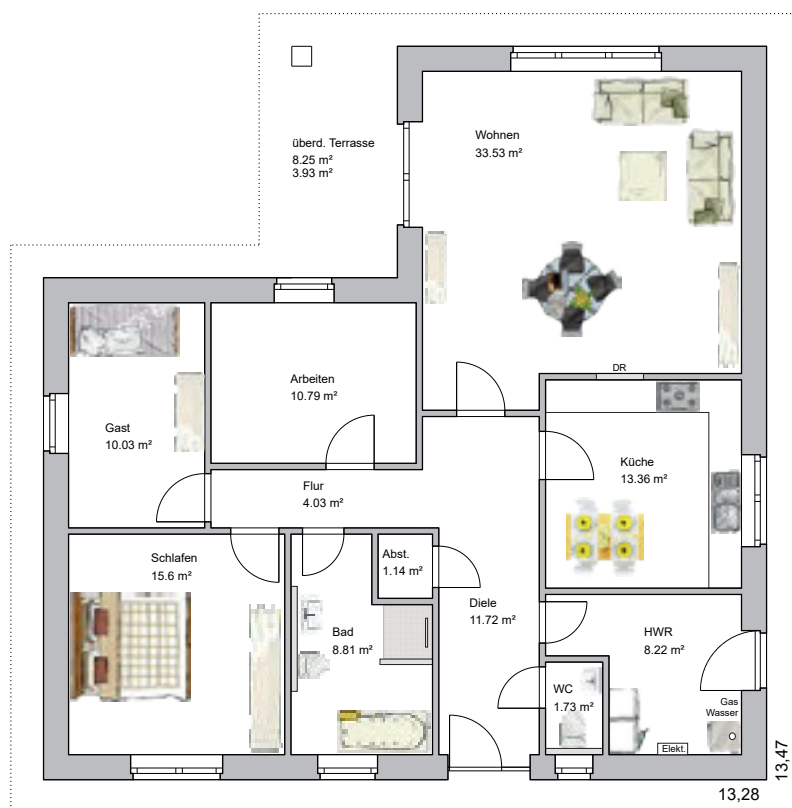
Erdgeschoss	118,57 m²
Wohnen	34,35 m ²
Küche	11,42 m ²
Schlafen	15,30 m ²
Kind 1	13,26 m ²
Kind 2	10,61 m ²
Bad	6,79 m ²
WC	1,78 m ²
Abstellraum	1,21 m ²
HWR	6,34 m ²
Flur	12,03 m ²
Windfang	3,10 m ²
Terrasse	2,38 m ²

HAUS 122 B

131 m² Wohnfläche (gem. WoFIV)

Bungalows





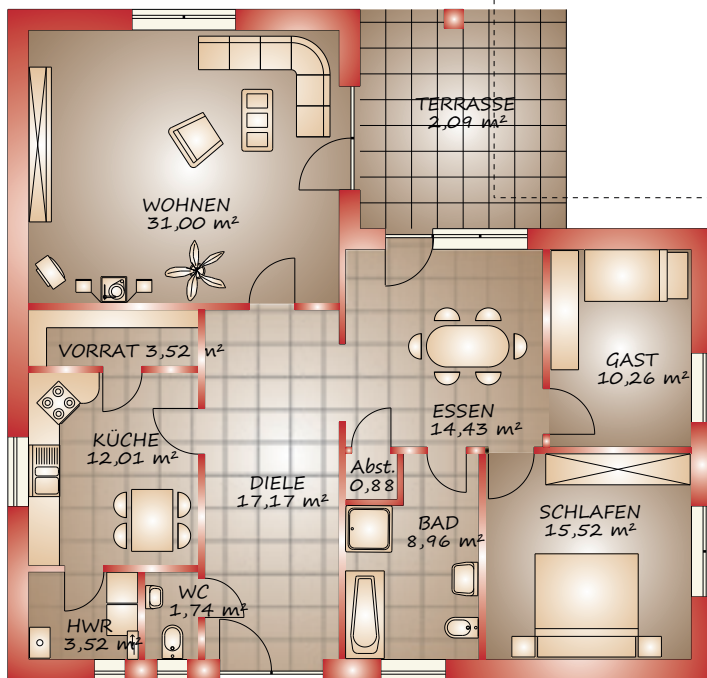
Erdgeschoss	131,14 m²
Wohnen	33,53 m ²
Küche	13,36 m ²
Flur	4,03 m ²
Diele	11,72 m ²
Schlafen	15,60 m ²
Gast	10,03 m ²
Bad	8,81 m ²
Büro	10,79 m ²
Abstellraum	1,14 m ²
HWR	8,22 m ²
WC	1,73 m ²
überd. Terrasse	8,25 m ²
überd. Terrasse	3,93 m ²

HAUS 123 B

123 m² Wohnfläche (gem. WoFIV)

Bungalows





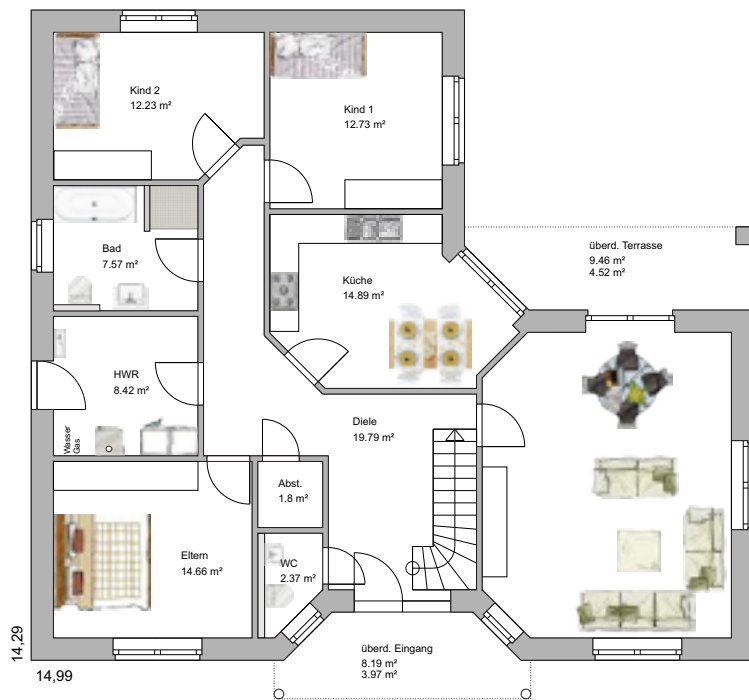
Erdgeschoss	123,26 m²
Wohnen	31,00 m ²
Terrasse	4,25 m ²
Vorrat	3,52 m ²
Küche	12,01 m ²
HWR	3,52 m ²
WC	1,74 m ²
Diele	17,17 m ²
Abstellraum	0,88 m ²
Bad	8,96 m ²
Essen	14,43 m ²
Schlafen	15,52 m ²
Gast	10,26 m ²

HAUS 135 B

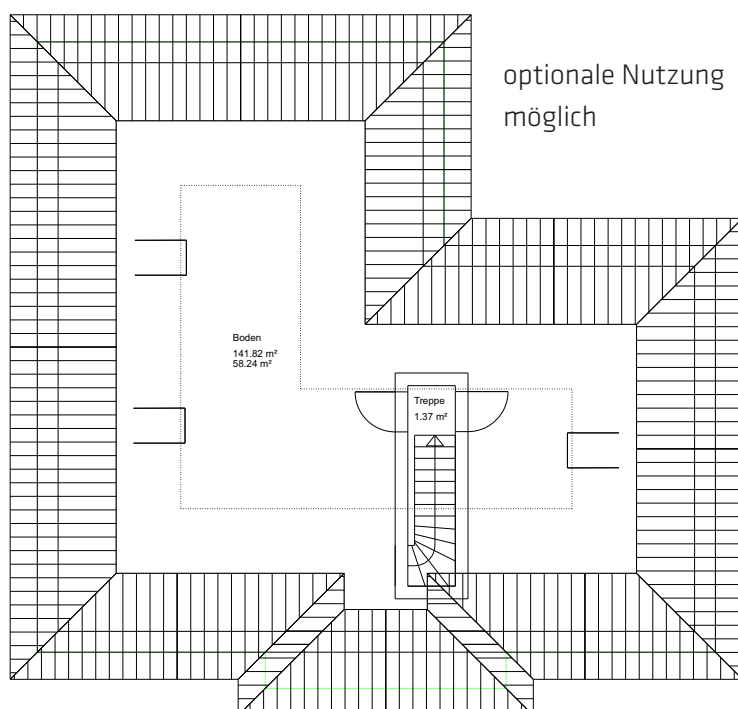
135 m² Wohnfläche (gem. WoFIV)

Bungalows





Erdgeschoss	135,75 m²
Wohnen	32,80 m²
Küche	14,89 m²
Diele	19,79 m²
Schlafen	14,66 m²
Kind 1	12,73 m²
Kind 2	12,23 m²
Bad	7,57 m²
WC	2,37 m²
Abstellraum	1,80 m²
HWR	8,42 m²
überdachte Terrasse	4,52 m²
überdachte Eingang	3,97 m²



Dachgeschoss

Boden	58,24 m²
Treppe	1,37 m²

HAUS 158 B

158 m² Wohnfläche (gem. WoFIV)

Bungalows





Erdgeschoss	158,16 m²
Wohnen / Essen	43,48 m²
Kochen	12,73 m²
Schlafen	21,92 m²
Kind	16,92 m²
Gast	11,39 m²
Bad	10,21 m²
Eingang	6,09 m²
Garderobe	1,72 m²
WC	2,90 m²
Flur	8,68 m²
Büro	10,45 m²
HWR	11,67 m²

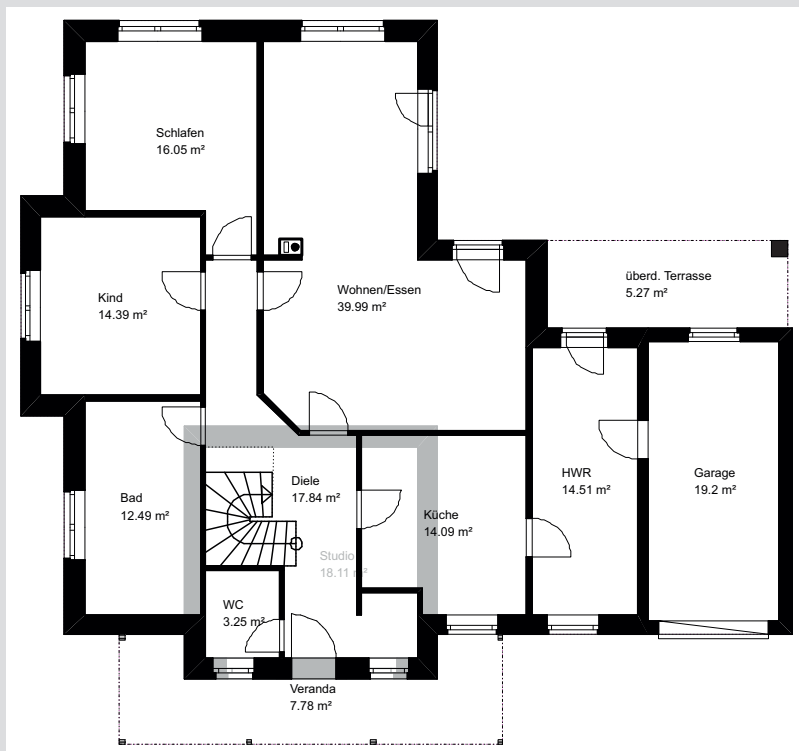
HAUS 175 B

175 m² Wohnfläche (gem. WoFIV)

Bungalows



HAUS 175 B



Erdgeschoss	175,19 m²
Wohnen / Essen	39,99 m²
Küche	14,09 m²
Schlafen	16,05 m²
Kind	14,39 m²
Diele	17,84 m²
Bad	12,49 m²
WC	3,25 m²
HWR	14,51 m²
Garage	19,20 m²
überd. Terrasse	5,27 m²
Studio oben	18,11 m²

inklusive Garage

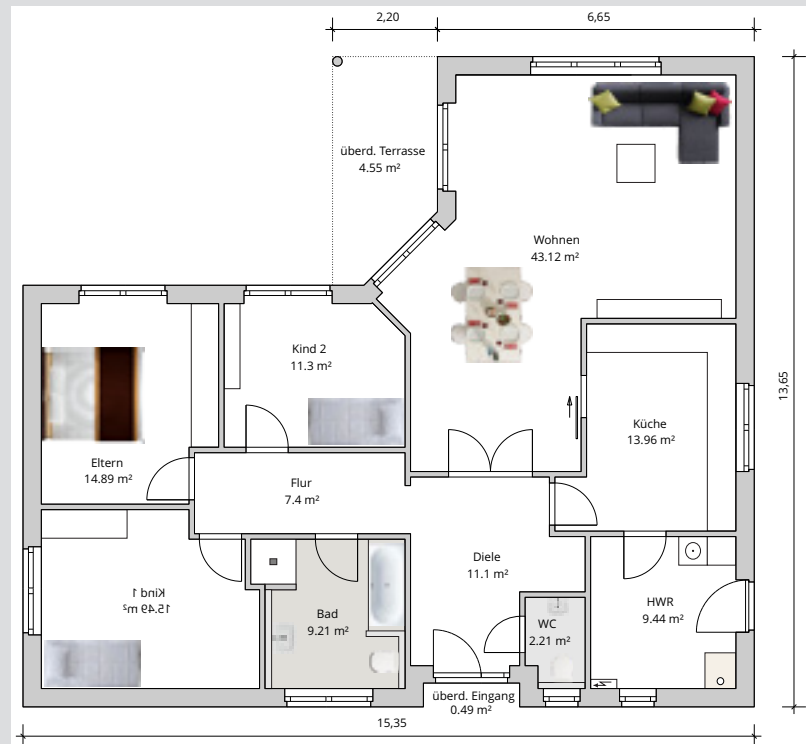
HAUS 143 B

143 m² Wohnfläche (gem. WoFIV) | Grundriss 15,62 x 13,62 m

Bungalows



Erdgeschoss	143,16 m²
Wohnen / Essen	43,12 m ²
Terrasse	4,55 m ²
HWR	9,44 m ²
Küche	13,96 m ²
WC	2,21 m ²
Diele	11,10 m ²
Flur	7,40 m ²
Bad	9,21 m ²
Schlafen	14,89 m ²
Kind 1	15,49 m ²
Kind 2	11,30 m ²
überd. Eingang	0,49 m ²





Stadt-Häuser

HAUS 148 ST

148 m² Wohnfläche (gem. WoFIV)

Stadt-Haus





Erdgeschoss	104,12 m²
Wohnen	31,57 m ²
Büro	10,17 m ²
Diele	14,96 m ²
Gäste-WC	5,56 m ²
Küche	13,92 m ²
HWR	9,05 m ²
überd. Eingang	0,95 m ²
überd. Terrasse	17,94 m ²

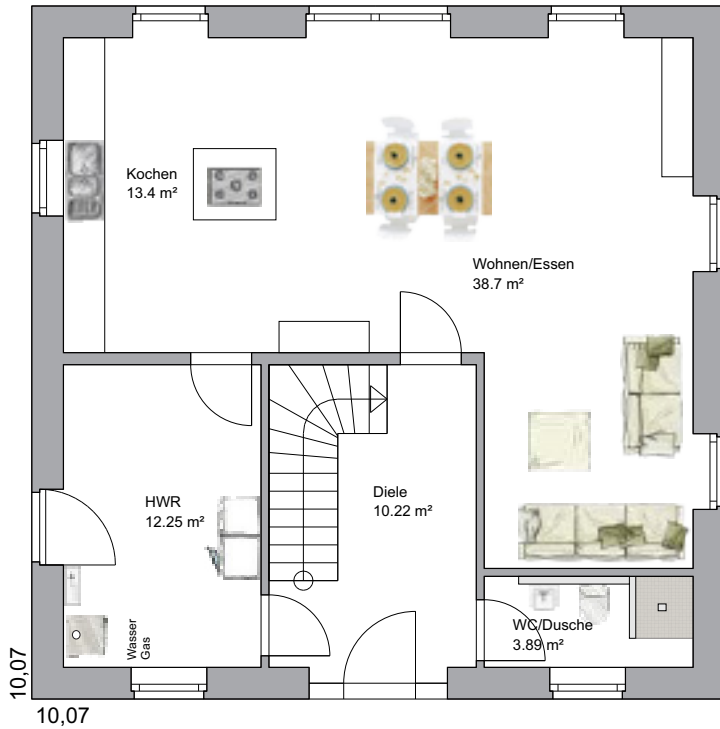
Dachgeschoss	43,40 m²
Kind	10,70 m ²
Gast	8,29 m ²
Flur	3,39 m ²
Schlafen	11,34 m ²
Bad	9,68 m ²

HAUS 153 ST

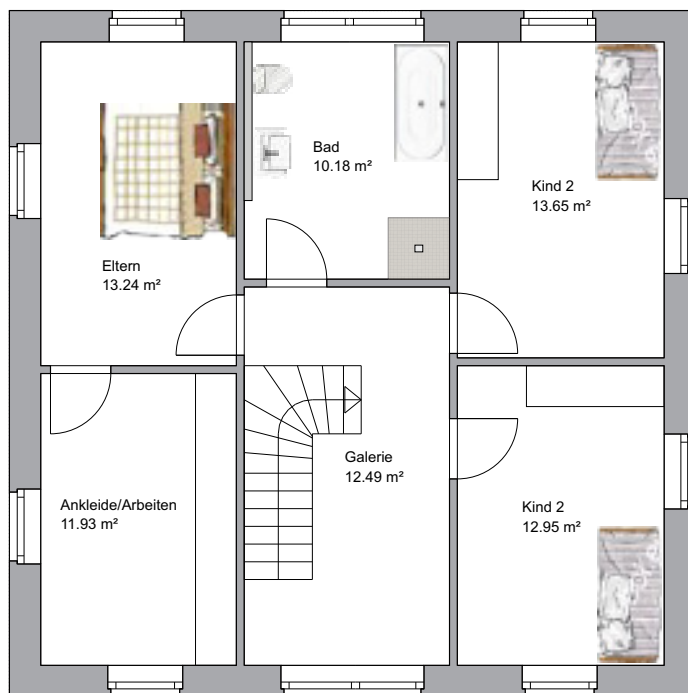
153 m² Wohnfläche (gem. WoFIV)

Stadt-Haus





Erdgeschoss	78,46 m²
Wohnen / Essen	38,70 m²
Diele	10,22 m²
Küche	13,40 m²
HWR	12,25 m²
WC / Dusche	3,89 m²



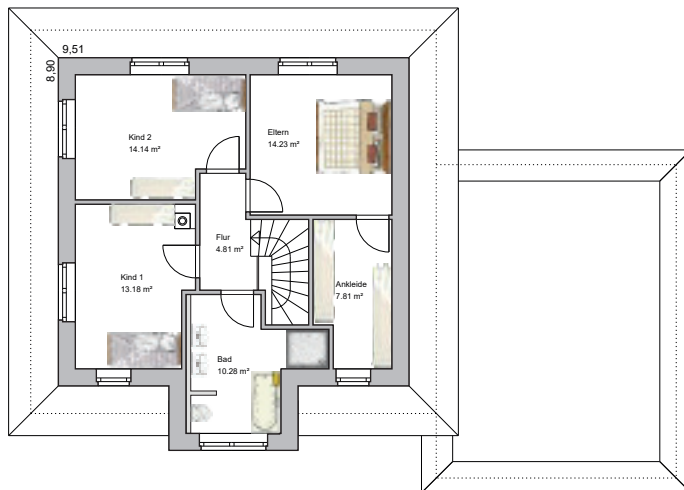
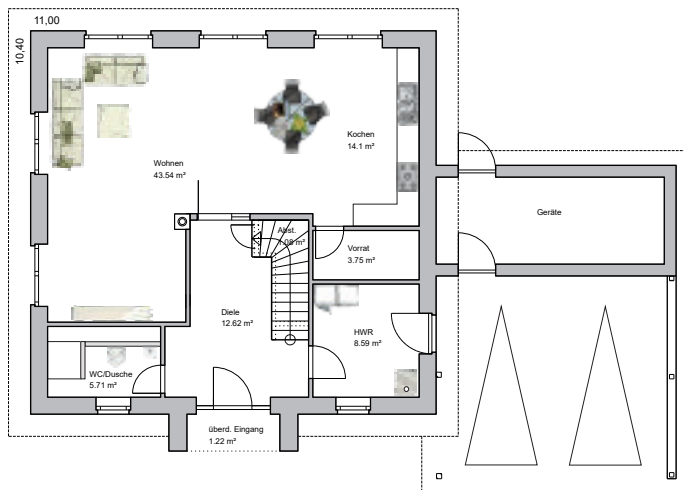
Dachgeschoss	74,44 m²
Schlafen	13,24 m²
Ankleide / Büro	11,93 m²
Kind 2	13,65 m²
Kind 1	12,95 m²
Bad	10,18 m²
Flur	12,49 m²

HAUS 155 ST

166 m² Wohnfläche (gem. WoFIV)

Stadt-Haus





Erdgeschoss	90,61 m²
Wohnen	43,54 m ²
Kochen	14,1 m ²
Abstellraum	1,08 m ²
Vorrat	3,75 m ²
HWR	8,59 m ²
Diele	12,62 m ²
überd. Eingang	1,22 m ²
WC/Dusche	5,71 m ²

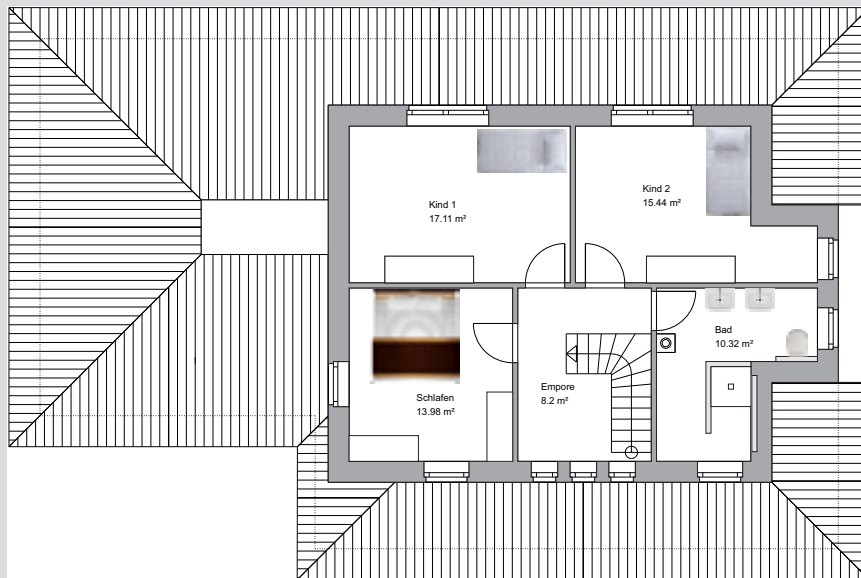
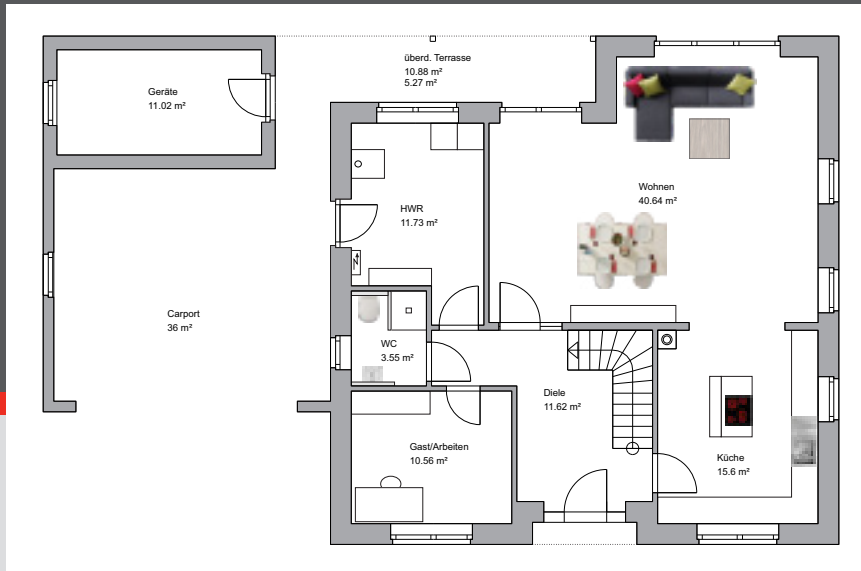
Dachgeschoss	64,45 m²
Schlafen	14,23 m ²
Ankleide	7,81 m ²
Flur	4,81 m ²
Bad	10,28 m ²
Kind 1	13,18 m ²
Kind 2	14,14 m ²

HAUS 164 ST

164 m² Wohnfläche (gem. WoFIV)

Stadt-Haus





Erdgeschoss	98,97 m²
Wohnen / Essen	40,64 m²
Diele	11,62 m²
Küche	15,60 m²
HWR	11,73 m²
WC	3,55 m²
Gast / Büro	10,56 m²
überd. Terrasse	5,27 m²

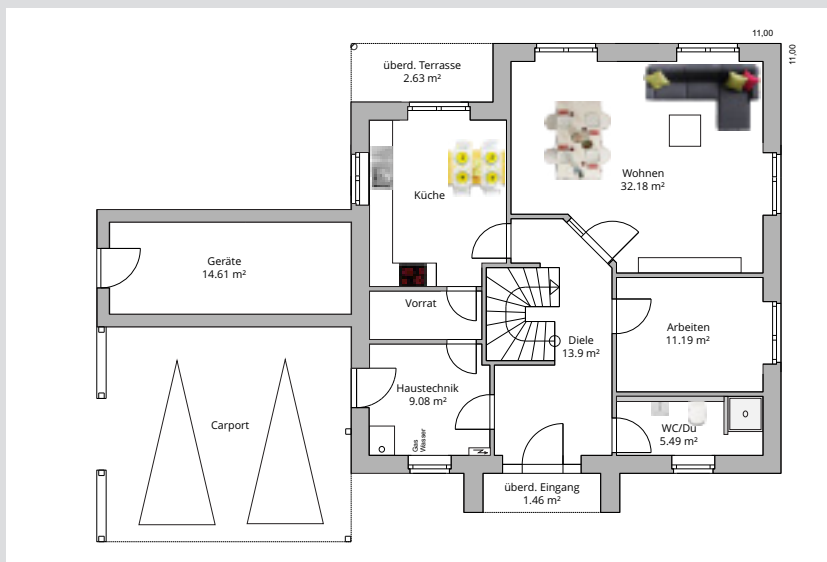
Dachgeschoss	65,05 m²
Schlafen	15,44 m²
Empore	8,20 m²
Kind 2	15,44 m²
Kind 1	17,11 m²
Bad	10,32 m²

HAUS 165 ST

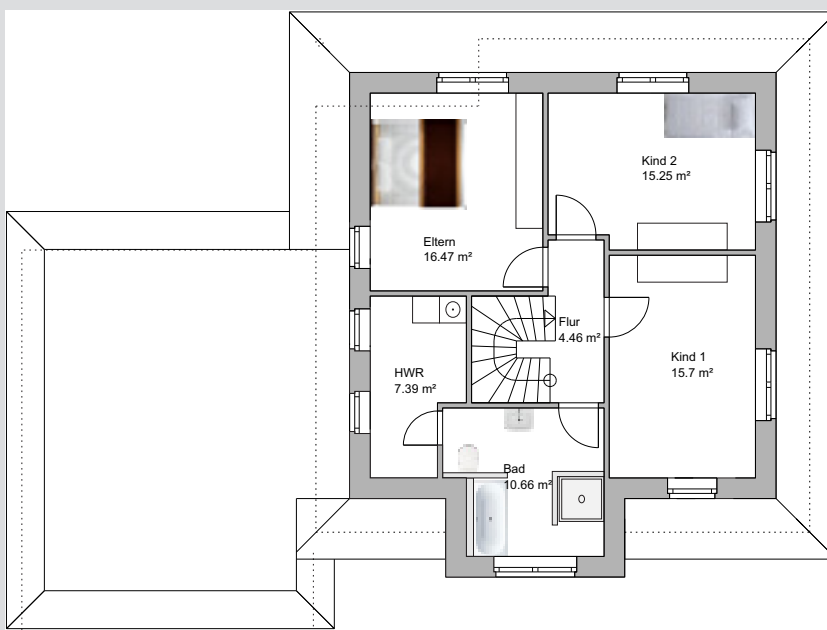
165 m² Wohnfläche (gem. WoFIV)

Stadt-Haus





Erdgeschoss	93,96 m²
Wohnen / Essen	32,18 m ²
Diele	13,90 m ²
Küche	13,95 m ²
WC / Dusche	5,49 m ²
Büro	11,19 m ²
überd. Eingang	1,46 m ²
überd. Terrasse	2,63 m ²
Haustechnik	9,08 m ²
Vorrat	4,08 m ²



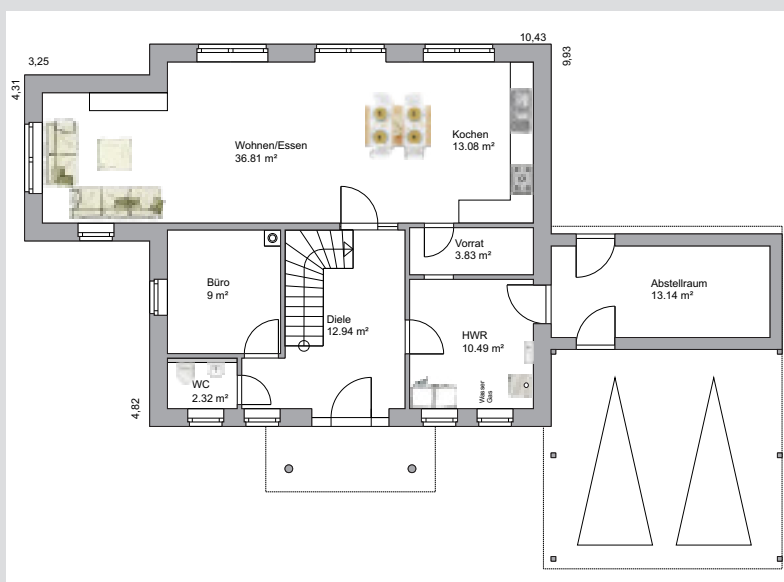
Dachgeschoss	69,93 m²
Schlafen	16,47 m ²
Flur	4,46 m ²
Kind 1	15,70 m ²
Kind 2	15,25 m ²
Bad	10,66 m ²
HWR	7,39 m ²

HAUS 166 ST

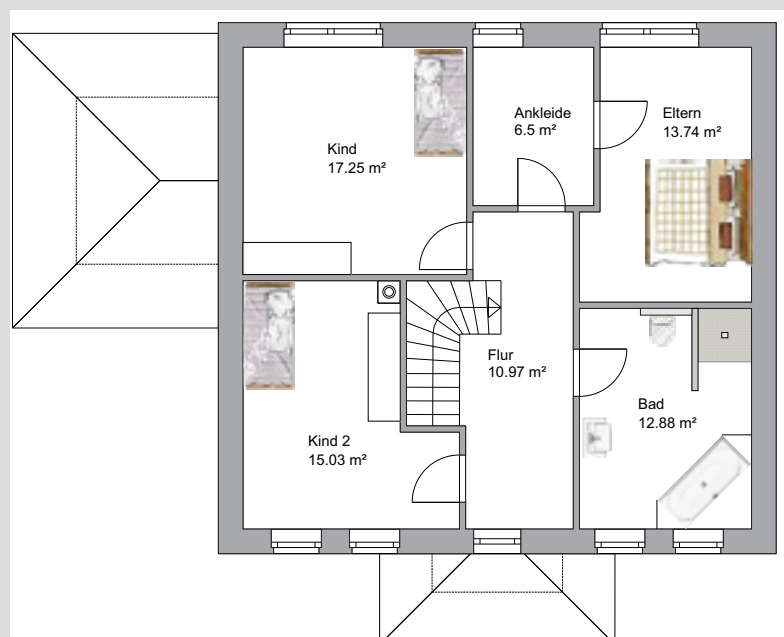
166 m² Wohnfläche (gem. WoFIV)

Stadt-Haus





Erdgeschoss	88,02 m²
Wohnen / Essen	36,81 m ²
Diele	12,49 m ²
Küche	13,08 m ²
WC	2,32 m ²
Büro	9,00 m ²
HWR	10,49 m ²
Vorrat	3,83 m ²



Dachgeschoss	76,37 m²
Schlafen	13,74 m ²
Flur	10,97 m ²
Kind 2	15,03 m ²
Kind 1	17,25 m ²
Bad	12,88 m ²
Ankleide	6,50 m ²

HAUS 187 ST

187 m² Wohnfläche (gem. WoFIV)

Stadt-Haus





Erdgeschoss	94,65 m²
Kochen	13,11 m ²
Wohnen/Essen	52,31 m ²
Diele	11,57 m ²
Garderobe	2,27 m ²
HWR	11,48 m ²
WC	3,91 m ²

Dachgeschoss	92,28 m²
Kind 1	16,32 m ²
Kind 2	16,32 m ²
Bad	11,54 m ²
Ankleide	13,97 m ²
Schlafen	15,87 m ²
Büro	9,71 m ²
Flur	8,55 m ²

Traumhäuser



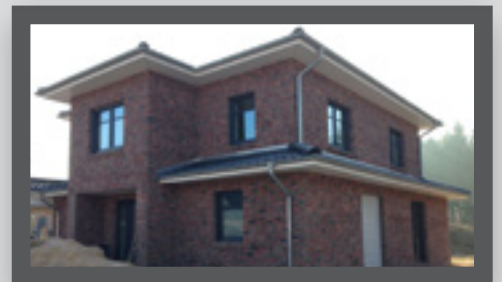


Hier präsentieren wir Ihnen weitere Hausentwürfe

Eine genaue Baubeschreibung, sowie die Maße und die Kosten lassen wir Ihnen auf Anfrage sehr gerne zukommen.



Traumbäuser





SEEBA-BAU baut Häuser aus Leidenschaft – seit über 40 Jahren.

Bei uns gehören die Bauherren mit zum Team: Größten Wert legen wir auf enge Zusammenarbeit mit allen am Bau beteiligten Personen, was sich bestens bewährt hat. Die individuellen Wünsche und Vorstellungen unserer Bauherren stehen im Mittelpunkt unseres Handelns.

Neben ausführlicher Beratung, der Berücksichtigung Ihrer Wünsche sowie einer kompetenten Bauleitung unterbreiten wir Ihnen ansprechende Anregungen und inspirierende Ideen.



Traumgarten





Geht es Ihnen auch so?

Das Haus ist fertig und jetzt soll auch der Garten schön hergerichtet werden?

Immer mehr Menschen legen Wert auf einen schönen, modernen, individuellen, verwunschenen oder rustikalen Garten!

Auch hier möchten wir Ihnen mit unserem Angebot „Ihr Partner rund ums Haus“ gerne zur Seite stehen.



Unsere Angebotspalette „Rund ums Haus“ beinhaltet:

- Gartenmauern
- massive Zäune
- Treppen
- Eingangspodeste
- Stelen aus Beton
- gemauerte Sitzecken



Traumhaus

Denn wir möchten,
dass Sie sich in Ihrem Haus
rundum wohlfühlen!



Sie haben Ihr Wunschhaus noch nicht gefunden?

Eine der Stärken der SEEBA-BAU GmbH ist es, zusammen mit den Bauherren individuell zugeschnittene Lösungen zu finden. Wir möchten, dass Sie in Ihrem Haus dauerhaft zufrieden sind und deshalb erarbeiten wir gerne mit Ihnen Ihre individuelle Hauslösung.

Am besten, Sie rufen gleich mal an, im persönlichen Gespräch können wir aus Ihren Vorstellungen und Wünschen das Haus planen, welches Ihren Anforderungen vollständig entspricht.

KONTAKT

SEEBA-BAU GmbH

Baaste 5 | 27446 Farven

Fon: 04762/8044 | Fax: 04762/319

E-Mail: info@seeba-bau.de



www.seeba-bau.de